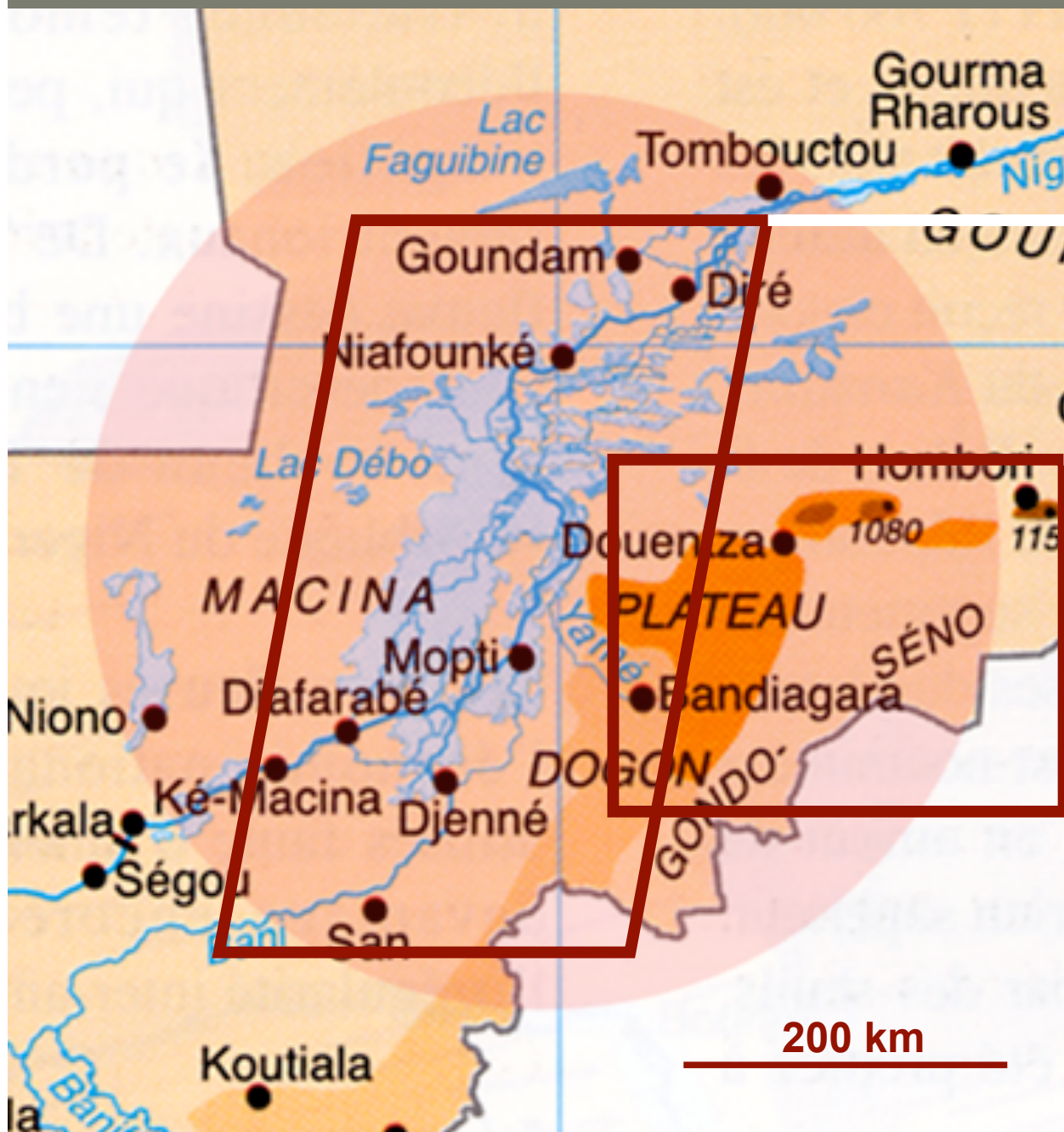


Alain Gallay

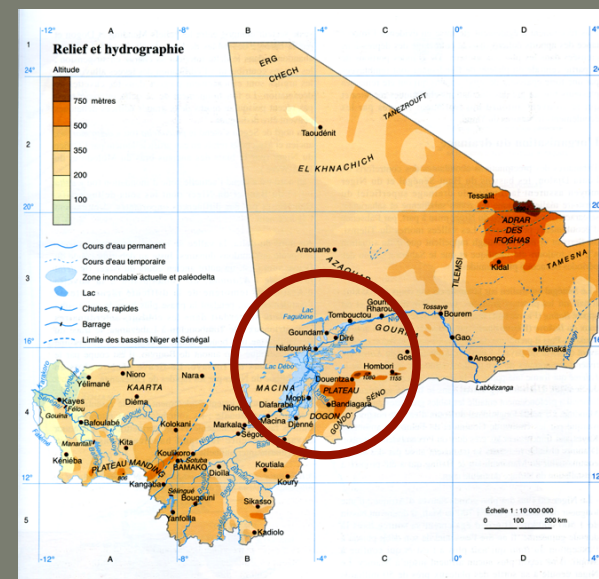
I fondamenti teorici dell'etnoarcheologia visti attraverso una
pratica africana

Indagini ethnoarcheologiche in Mali sulle relazioni tra tradizioni ceramiche e popolazioni



5 missioni nel Delta
interno del Niger
1988-1993

9 missioni in Paesi
Dogon 1964, 1976
1998-2004



INTEGRAZIONI DI PARADIGMI DISCIPLINARI ETEROGENEI

Storia africana :

ricorso a discipline diverse, fisico-chimica, antropologia sociale e culturale, etnistoria, etnoarcheologia

Riflettere sulle caratteristiche comuni

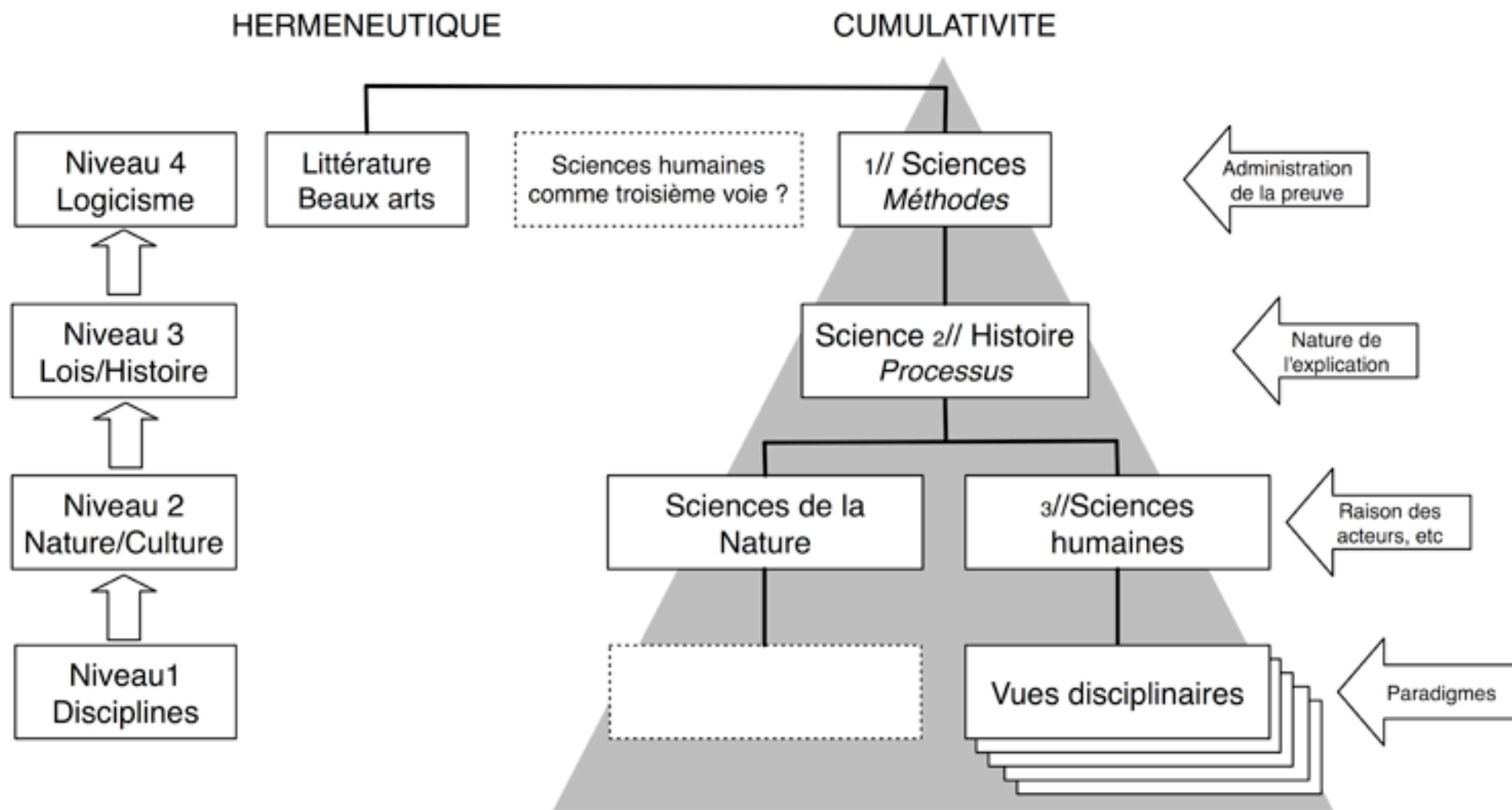
Tre livelli per un'integrazione efficace :

1. Particolarità proprie alle scienze dell'uomo in opposizione alle scienze naturali
2. Natura della spiegazione scientifica
3. Natura dei linguaggi della descrizione, della sistemazione e della spiegazione

Condizioni d'articolazione dei paradigmi disciplinari

Ermeneutica

Cumulatività



LIVELLO 1 : PARTICOLARITA' PROPRIE ALLE SCIENZE DELL'UOMO

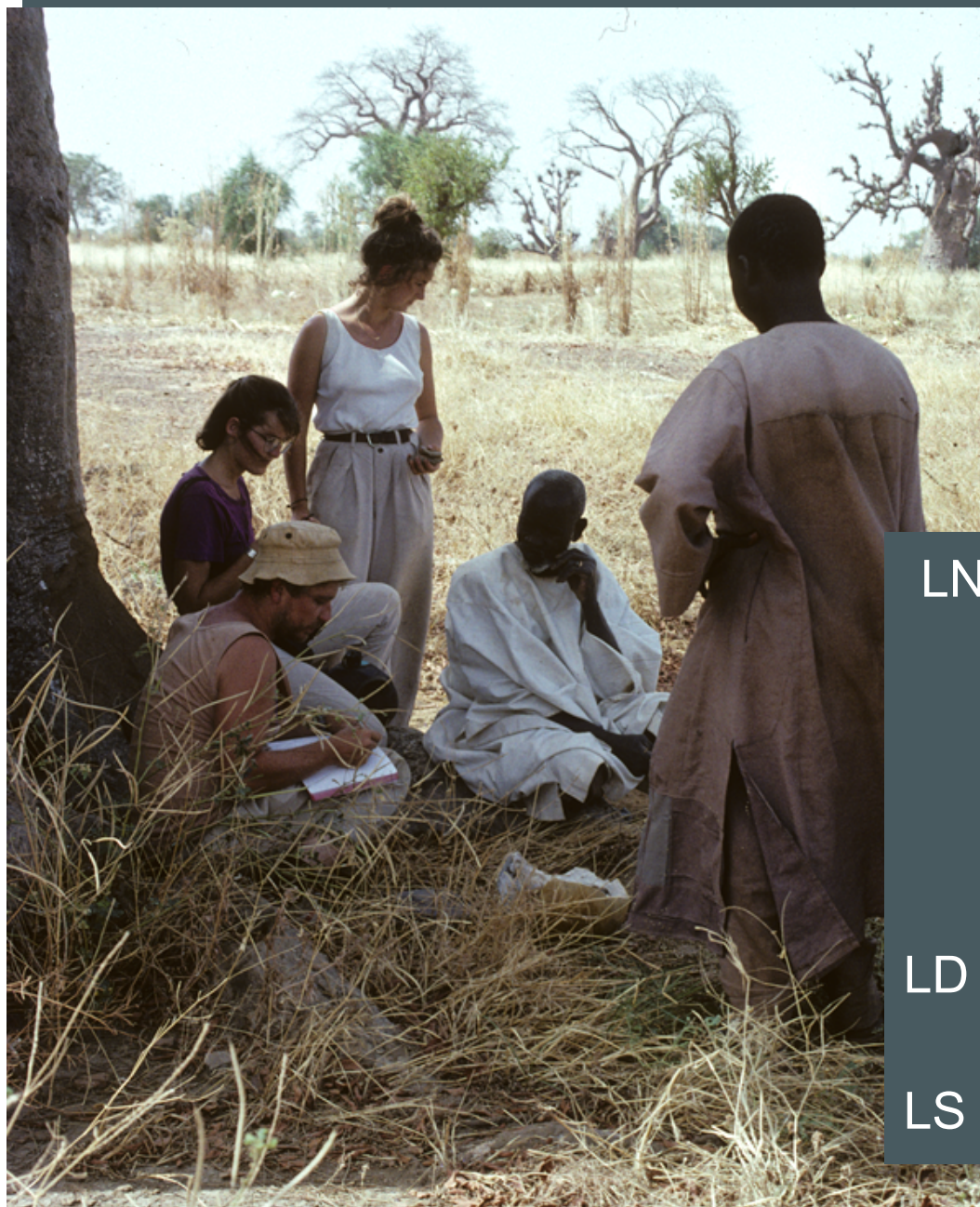


Importanza del « discorso » degli attori nelle scienze umane

Quale posto per questa « intenzionalità » nei nostri costrutti scientifici ?



Natura dei linguaggi della descrizione, della sistemazione e della spiegazione



LN : linguaggio naturale

Linguaggio del senso comune

Linguaggio letterario

Linguaggio del « pensiero selvaggio »

LD : Linguaggio documentario

LS : linguaggio scientifico

1. Il linguaggio naturale

Il discorso naturale degli attori non può rispondere nella sua forma grezza ai propositi di un procedimento scientifico.

1. Non risponde agli stessi obiettivi

2. Non si adegua sempre alle esigenze del ciclo predizione-validazione

- Mancanza di decisione logica
- Utilità di una decisione dipendente dal momento della valutazione (spiegazione di tipo storico)
- Non si può calcolare l'utilità sociale di una decisione

3. Categorie mentali distinte dalle categorie classiche (Edelman)

1. Linguaggio naturale illuminato dal cognitivismo ?

- Cognitivismo : modello computo-rappresentazionale de Jerry FODOR 1975

Analogia con il computer :

Pensiero = *Software* / Cervello = *Hardware*

Dissociazione possibile tra operazioni e supporti materiali

Funzionamento incosciente con precisa localizzazione neuronale

Linguaggio naturale indipendente dal substrato neuronale

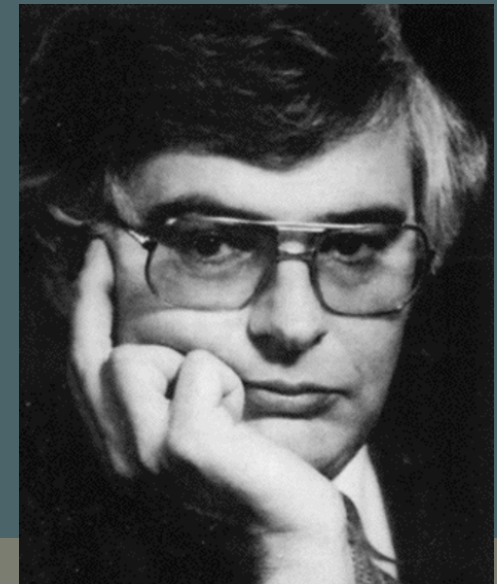
Pensiero e logica analoghi

Rappresentazioni mentali vere o false

Pensiero manipolatore dei simboli

Operazioni indipendenti dai significati

Algoritmi indipendenti dall'azione organica



1. Il linguaggio naturale illuminato dalla biologia

EDELMAN 1992 :

Bright Air, Brilliant Fire : On the Matter of Mind

Le categorie mentali del linguaggio naturale non sono delle categorie classiche

Non hanno delle frontiere nette
(centralità e appartenenza per gradi)
e possono comportare degli insiemi polimorfi :

$E = \{\text{elemento } X, x \text{ con carattere } AB \text{ o } AC \text{ o } CB\}$

$E = \{\text{elemento } X, x \text{ con carattere } A \text{ o } B \text{ o } C\}$

Le categorie possono presentare una gradazione da 0 a 1, dove solo 1 possiede una definizione completa.

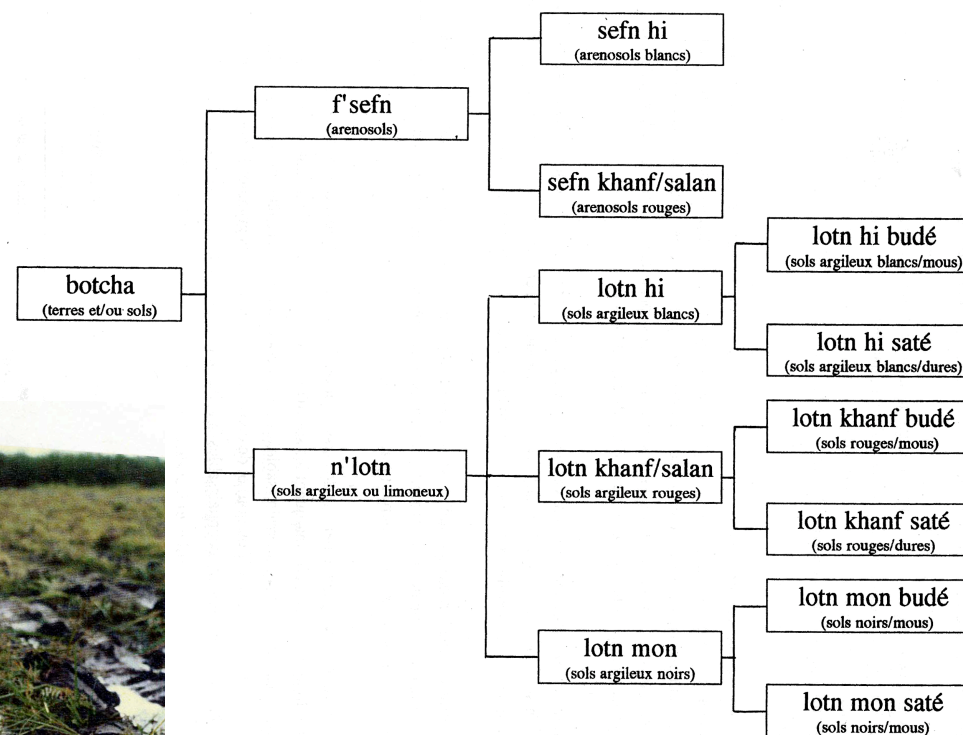
Le categorie possono strutturarsi attorno ad un livello di base prototipica

Non c'è obbligatoriamente una gerarchia precisa tra classi sopra-ordinate e subordinate.



2. Il linguaggio artigianale del « pensiero selvaggio »

La scienza nelle società tradizionali :
la risicoltura in Guinea-Bissau , « pensiero selvaggio » o discorso scientifico ?



Liguaggio dell'osservatore, linguaggio dell'osservato : una distinzione necessaria

L'utilizzo di un LS permette di studiare la realtà senza riferirsi alle intenzioni degli agenti come stabilito dalla linguistica saussuriana a livello dello studio della lingua, contrapponendo *langue* e *parole*

(Ferdinand de Saussure 1916)



Linguaggio dell'osservatore. Linguaggio dell'osservato : una distinzione necessaria

Lévi-Strauss (1950)

Assunzione di questa distinzione

« *hau* non è la ragione esistente dietro allo scambio : è la forma cosciente in cui gli uomini di una società, sotto la quale il problema aveva un'importanza particolare, hanno appreso una necessità inconscia, il cui significato è altrove »

Ma errore sulla natura della spiegazione scientifica
situata a livello icosciente

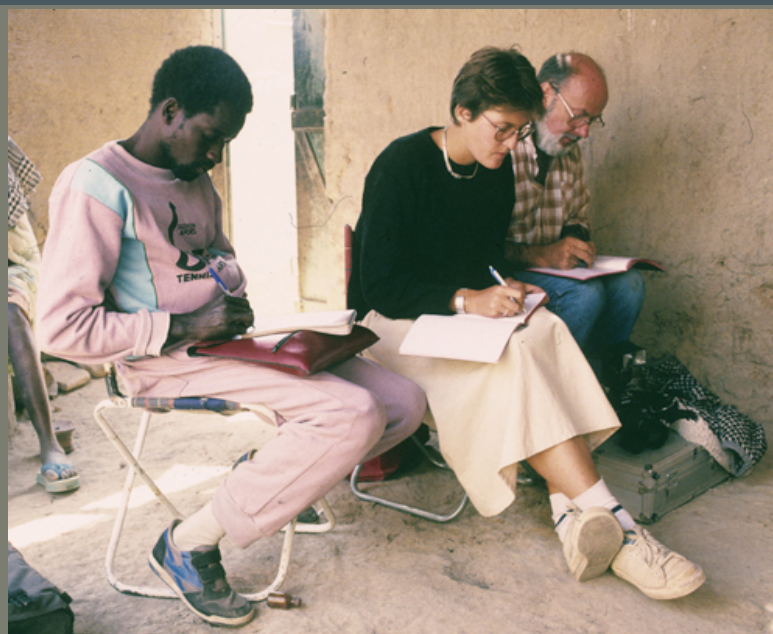
Posizione idealista o abuso di linguaggio



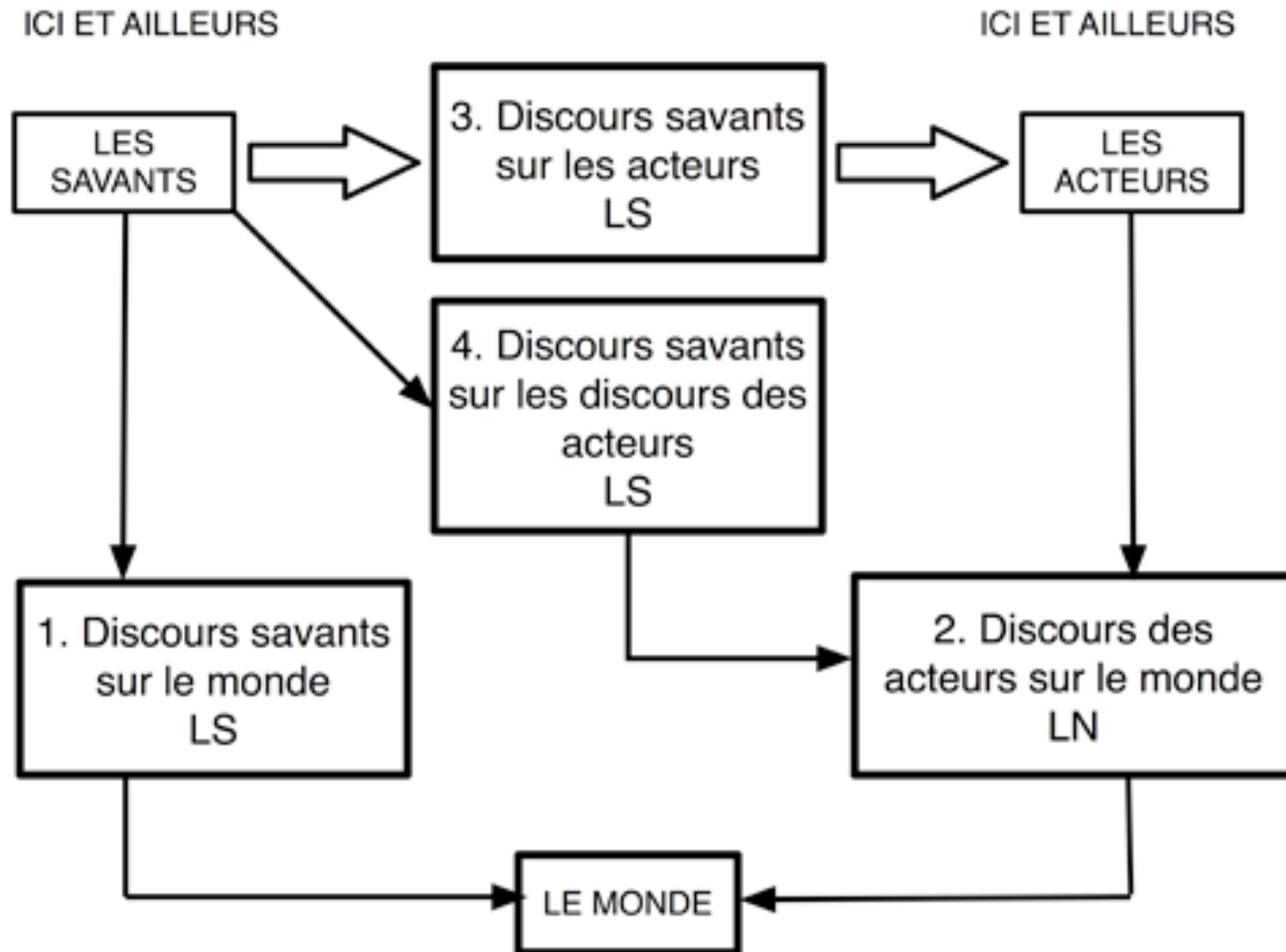
Posizione del discorso degli attori nei costrutti scientifici

Linguaggio dell'osservatore, linguaggio dell'osservato : una distinzione necessaria
Distinguere tra :

- la razionalità propria alle forme del discorso descrittivo e del ragionamento esplicativo dell'esperto,
- la razionalità conferita dall'attore al contenuto della sua azione.
- Pareto :
« La sociologia non comincia che con la fine dell'illusione della trasparenza del senso delle azioni alla coscienza degli attori ».

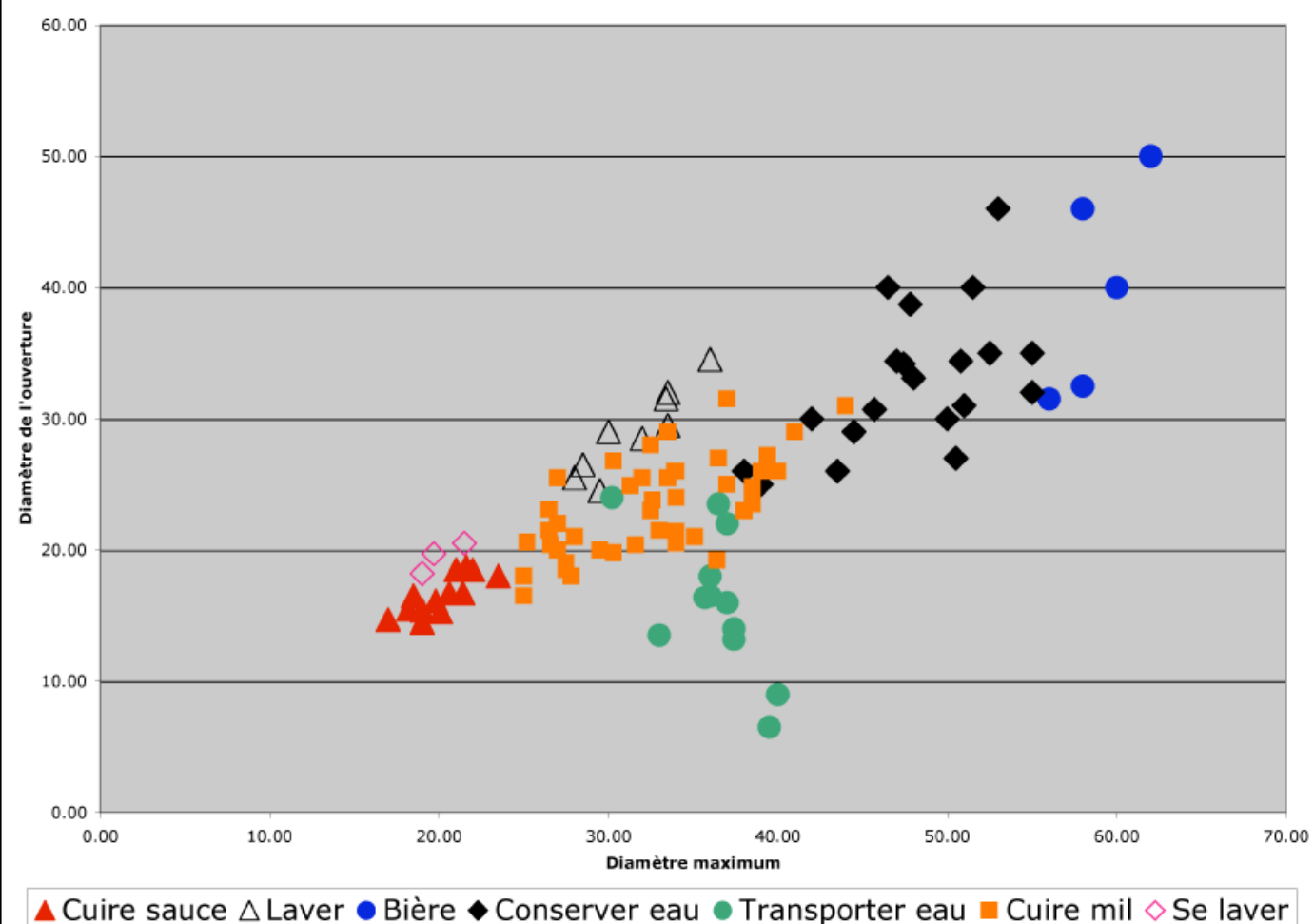
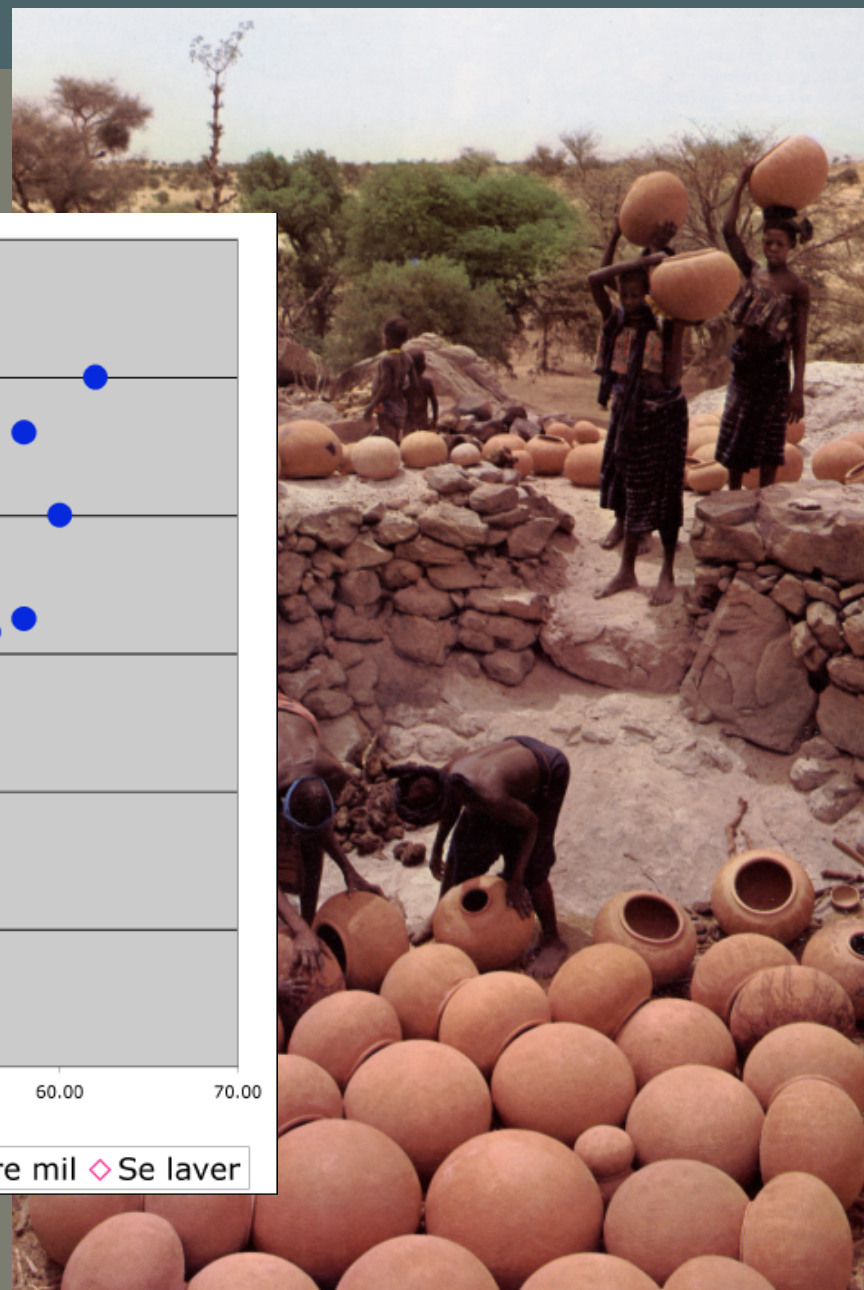


Linguaggio dell'osservatore, linguaggio dell'osservato : une distinctione necessaria qui e altrove



Discorso scientifico e categorie indigene. L'analisi funzionale della ceramica

Tradizione ceramica Dogon A



Discorsi scientifici e identità rivendicate

1. La contestazione della realtà dell'etnia (Amselle)

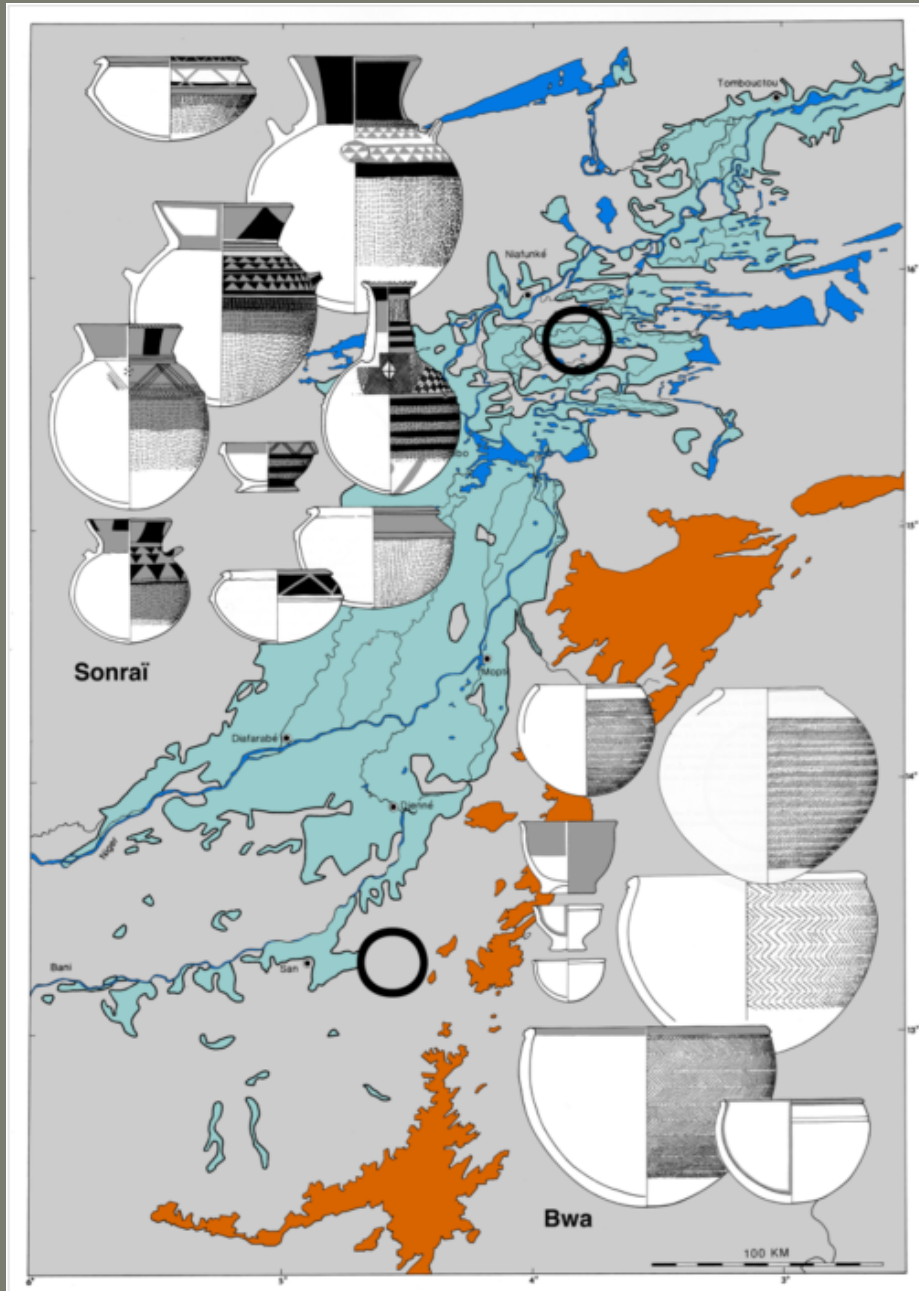
- l'etnia non esiste
- si tratta di un costrutto sorto da preoccupazioni inerenti alla gestione politica coloniale

2. Una risposta pragmatica

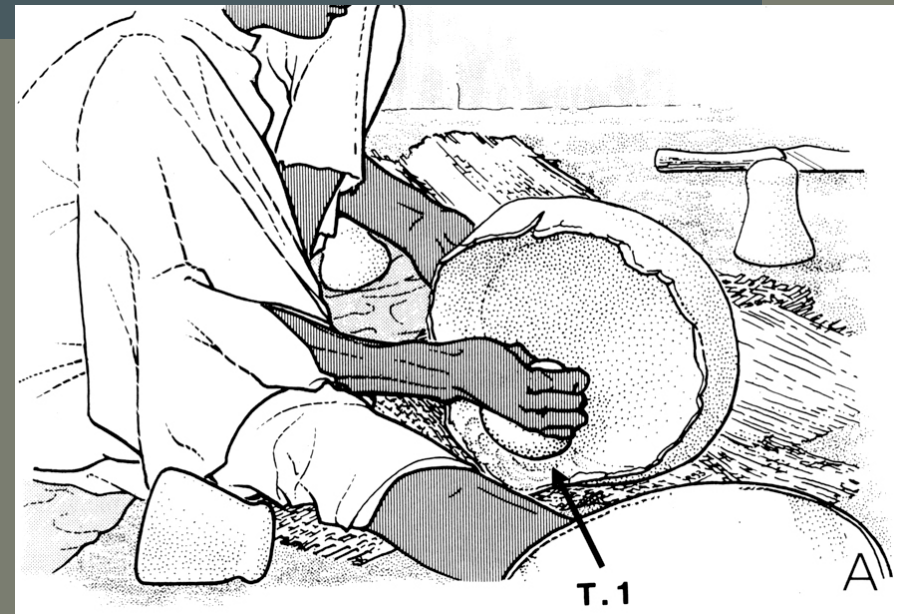
- poco importa l'origine esterna o interna delle classificazioni etniche
- tali classificazioni sono oggi *operative* perché inducono dei comportamenti – ovvero tecniche – identificabili empiricamente



Fondamenti tipologici delle tradizioni ceramiche

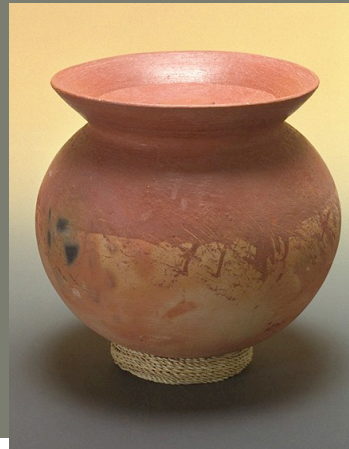


- Tipologia delle tradizioni ceramiche fondate su concordanze biunivoche fra :
 1. identità di caste e di etnie rivendicata
 2. modalità di montaggio della preforma

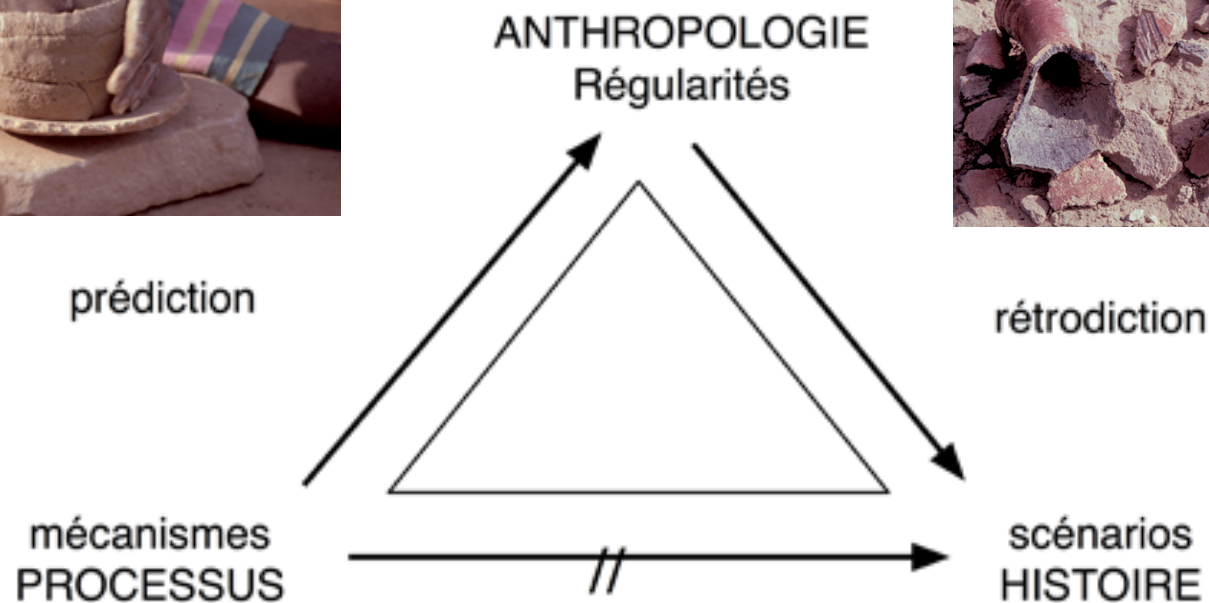


LIVELLO 2 : NATURA DELLA SPIEGAZIONE

Etnoarcheologia
Generalizzazione F

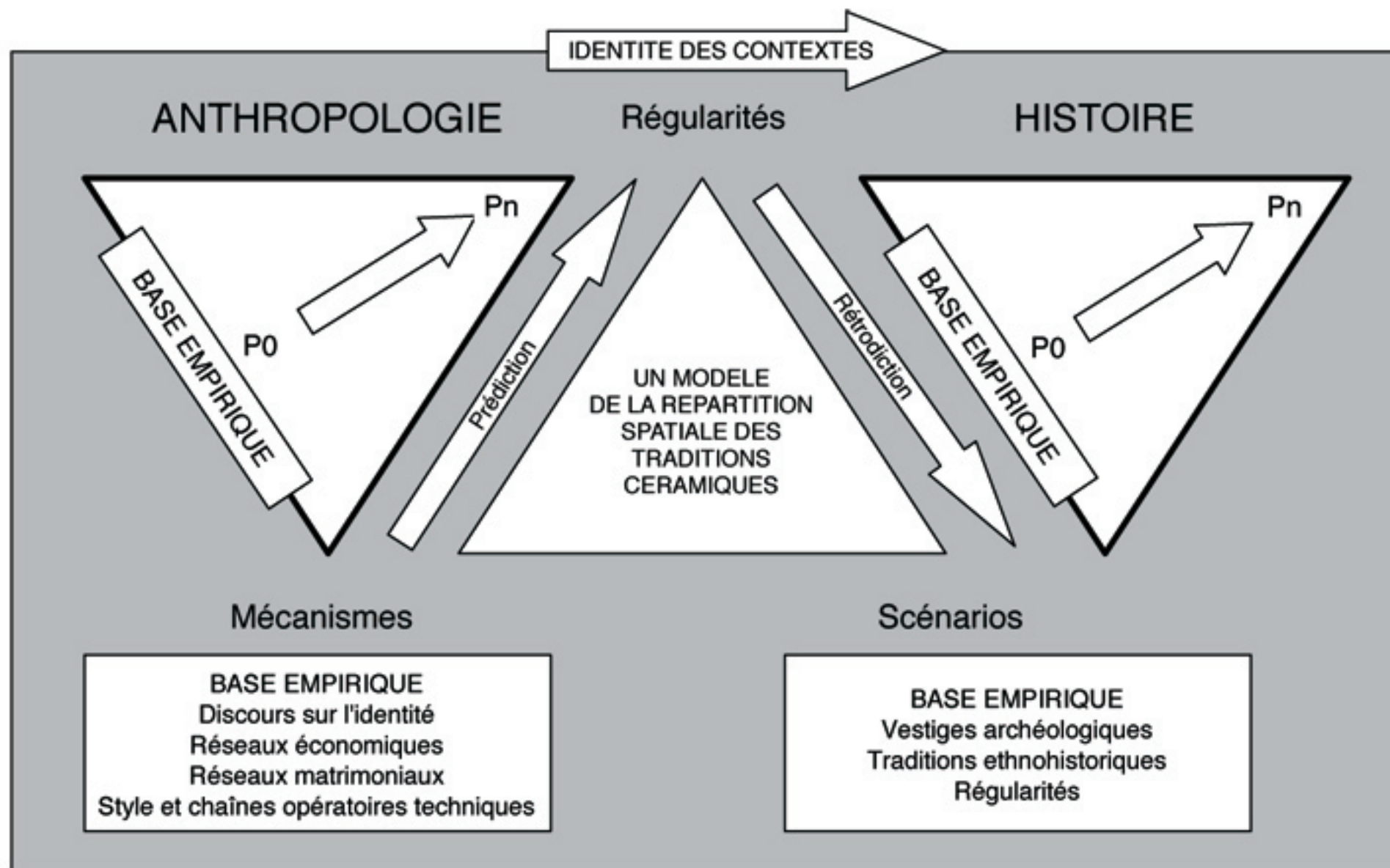


Archeologia
Contestualizzazione L/T

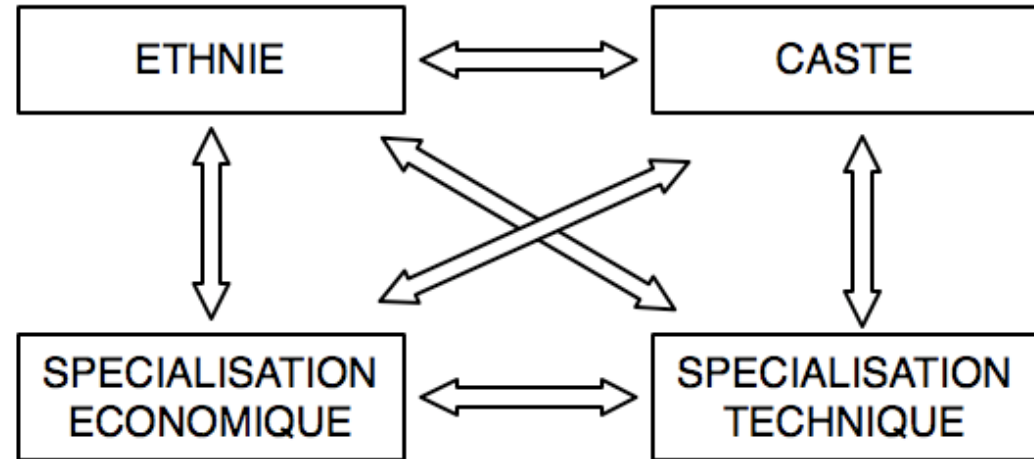


Delle particolarità proprie a tutte le discipline d'osservazione basate su dei fenomeni che mutano nel tempo

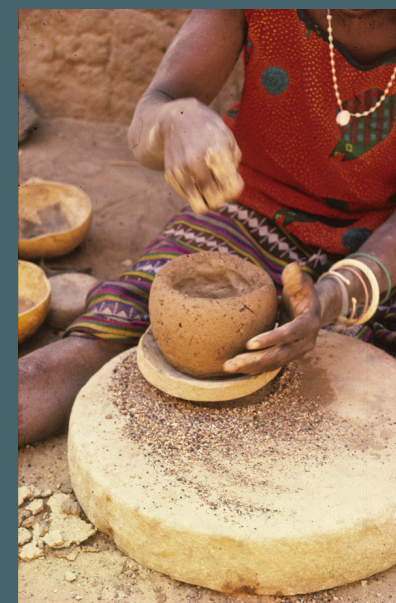
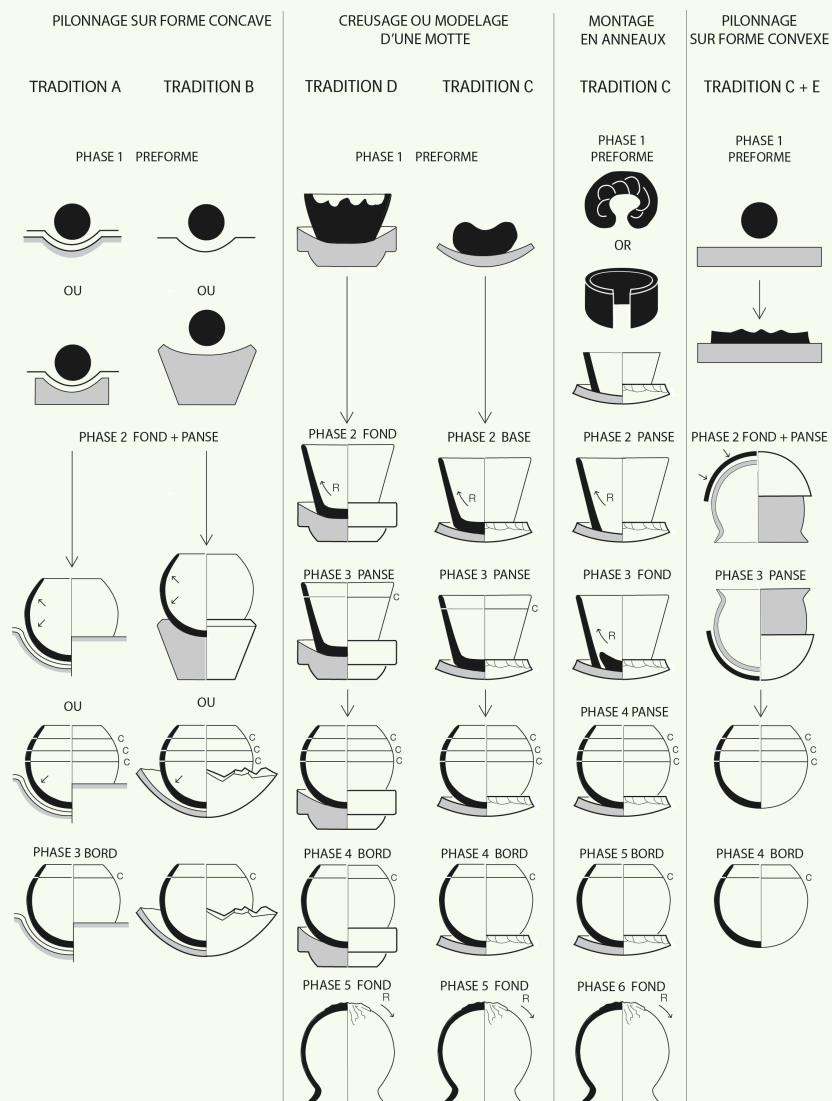
Articolazione tra scienze e storia



Meccanismi 1 : discorsi sull'identità



Meccanismi 2 modalità, tecniche di montaggio della preforma

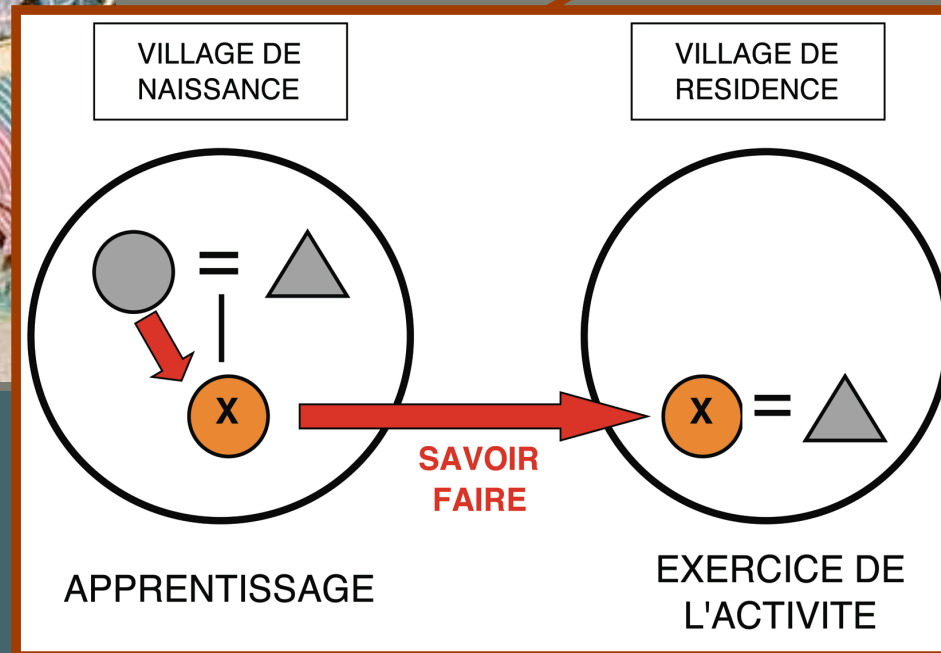


- Cinque tecniche di base

Mecanismi 3: trasmissione del *savoir faire* : sfera d'endogamia



Sfera d'endogamia



Trasmissione del *savoir faire* da villaggio a villaggio
nell'ambito delle sfere di endogamia

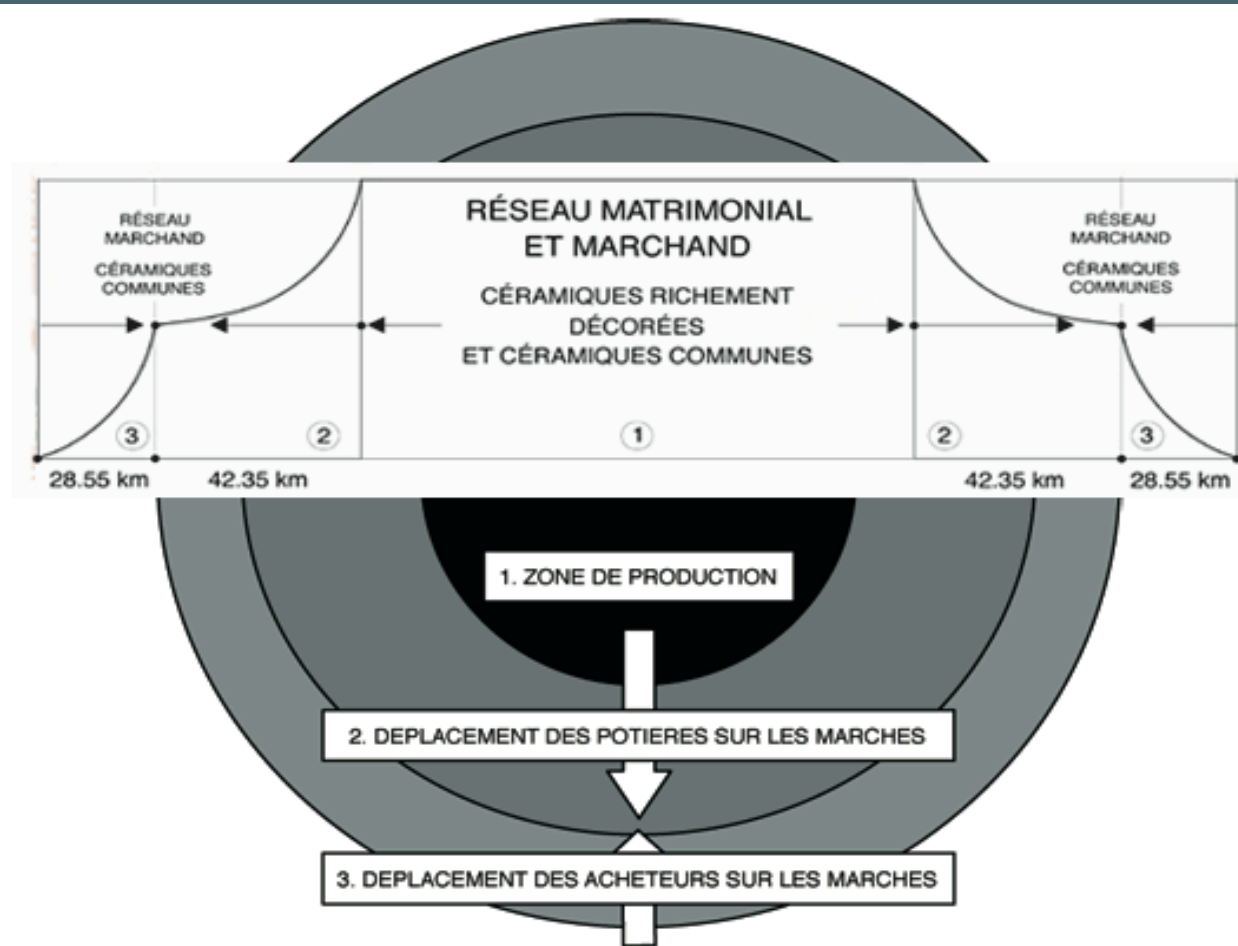


Meccanismi 4 : modalità di diffusione delle ceramiche



- Le società dell'Africa occidentale sono delle società d'auto-sussistenza con o senza mercati periferici
- Tre livelli :
 1. Società d'auto-sussistenza senza mercati
 2. Società con mercati periferici
 3. Aggiunta possibile di una sfera commerciale distinta

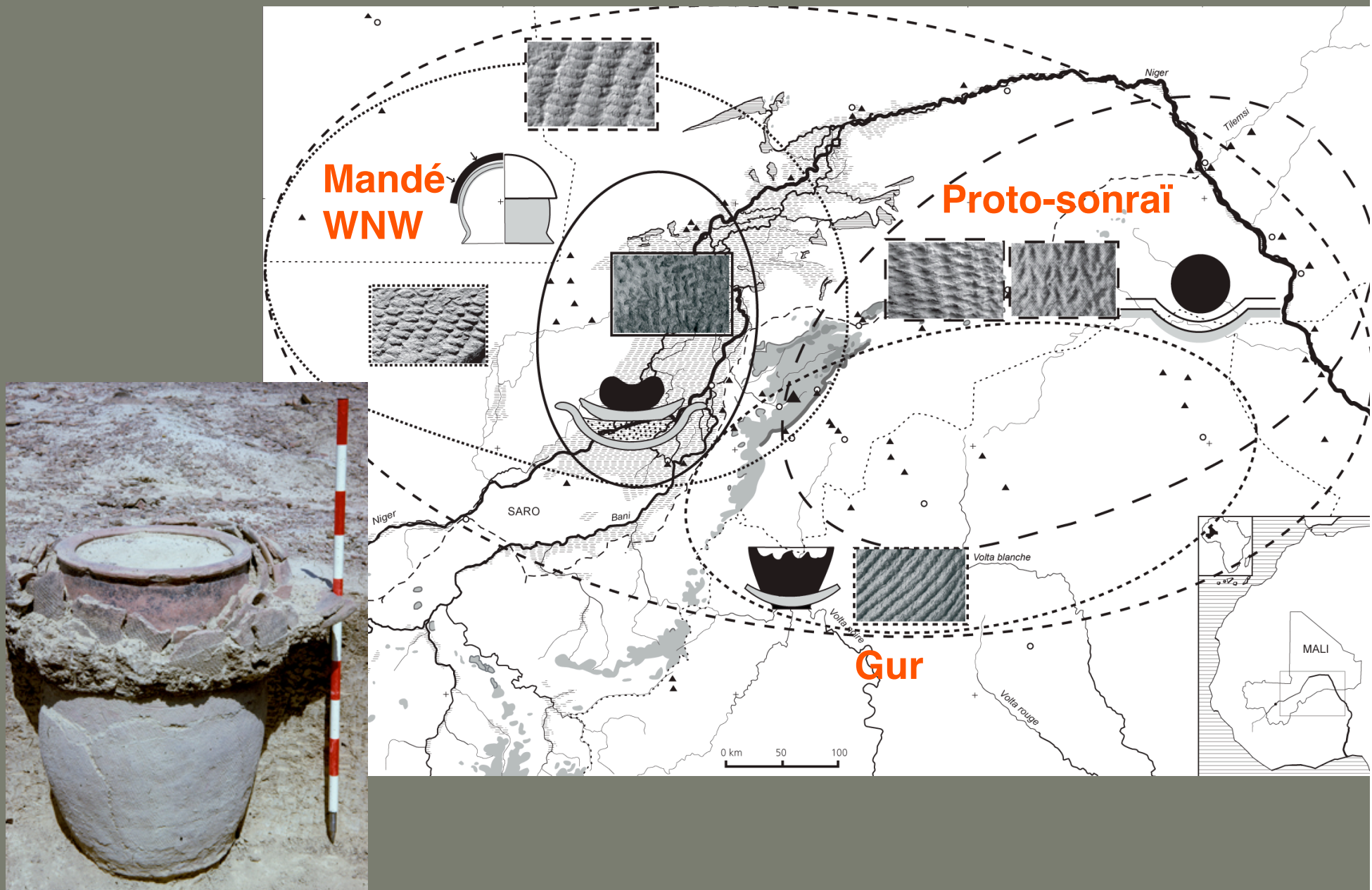
Regolarità : un modello di relazioni tra tradizioni ceramiche e popolazioni



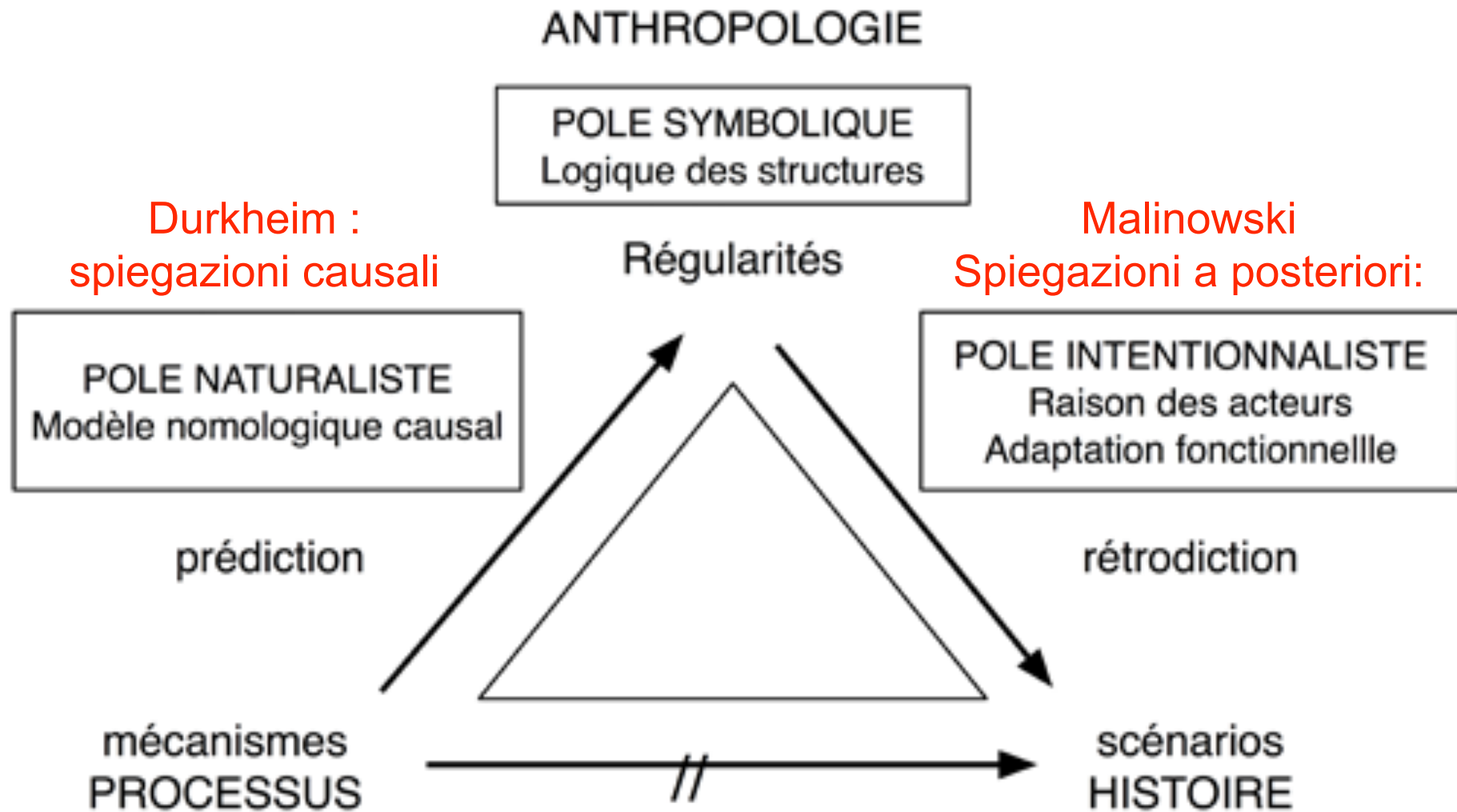
1. Le zone di distribuzione delle ceramiche possono essere messe in evidenza dall' archeologia
2. Nel contesti di attualizzazione dell' ansa del Niger le ceramiche sono distribuite secondo una struttura interpretabile in termini di etnie e di economia di mercato

Scenario : una storia delle popolazioni dell'ansa del Niger

Situazione anteriore al 13-15 secolo



Levi-Strauss : spiegazioni strutturali



Natura delle spiegazioni nelle scienze umane e grandi teorie etnologiche

LIVELLO 3 : NATURA DEI LINGUAGGI DELLA DESCRIZIONE E DELL'INTERPRETAZIONE

Un approccio compatibile con il positivismo logico

RIFERIMENTI

Semiologia (Charles S. Peirce, Charles Morris)

Studio dei sistemi dei segni utilizzati nei discorsi scientifici

{Semiologia → LD/LS → Mondo empirico}

RIFIUTO

Neo-semiologia (Roland Barthes, Paul Ricoeur, Umberto Eco)

Ricerca dell'onniscienza della simbologia degli oggetti stessi

{Sémiologia → Mondo empirico}



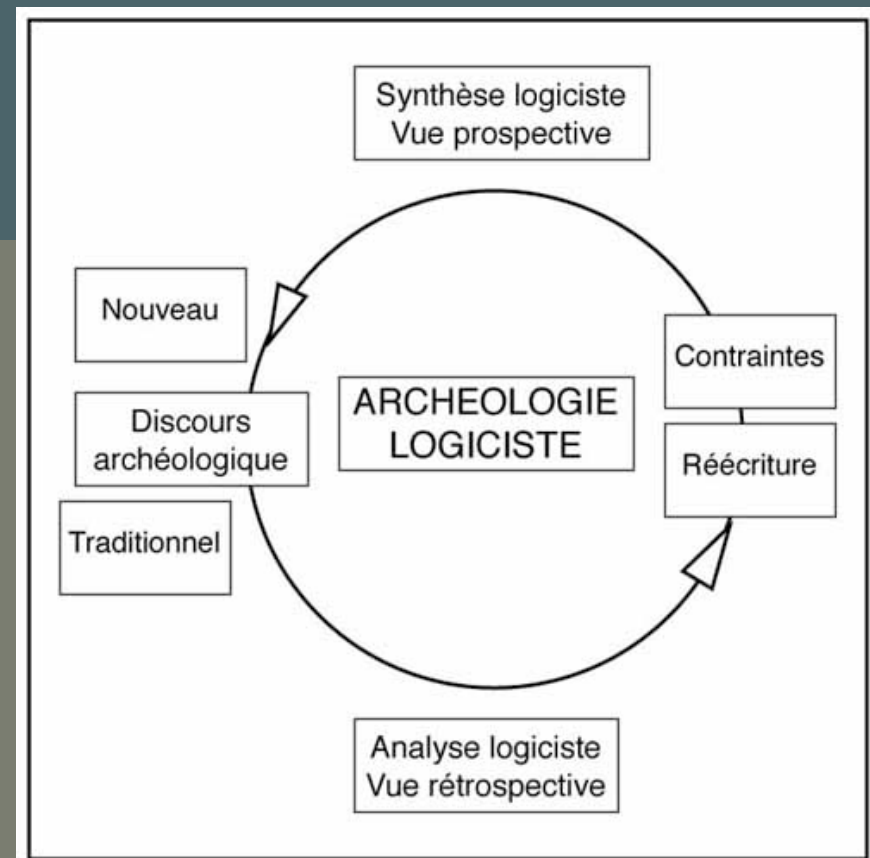
Una prospettiva logicista (Jean-Claude Gardin)

UNA SEMIOLOGIA DELLA PRATICA DEL DISCORSO

Funzione critica secondaria : i costrutti come essi sono

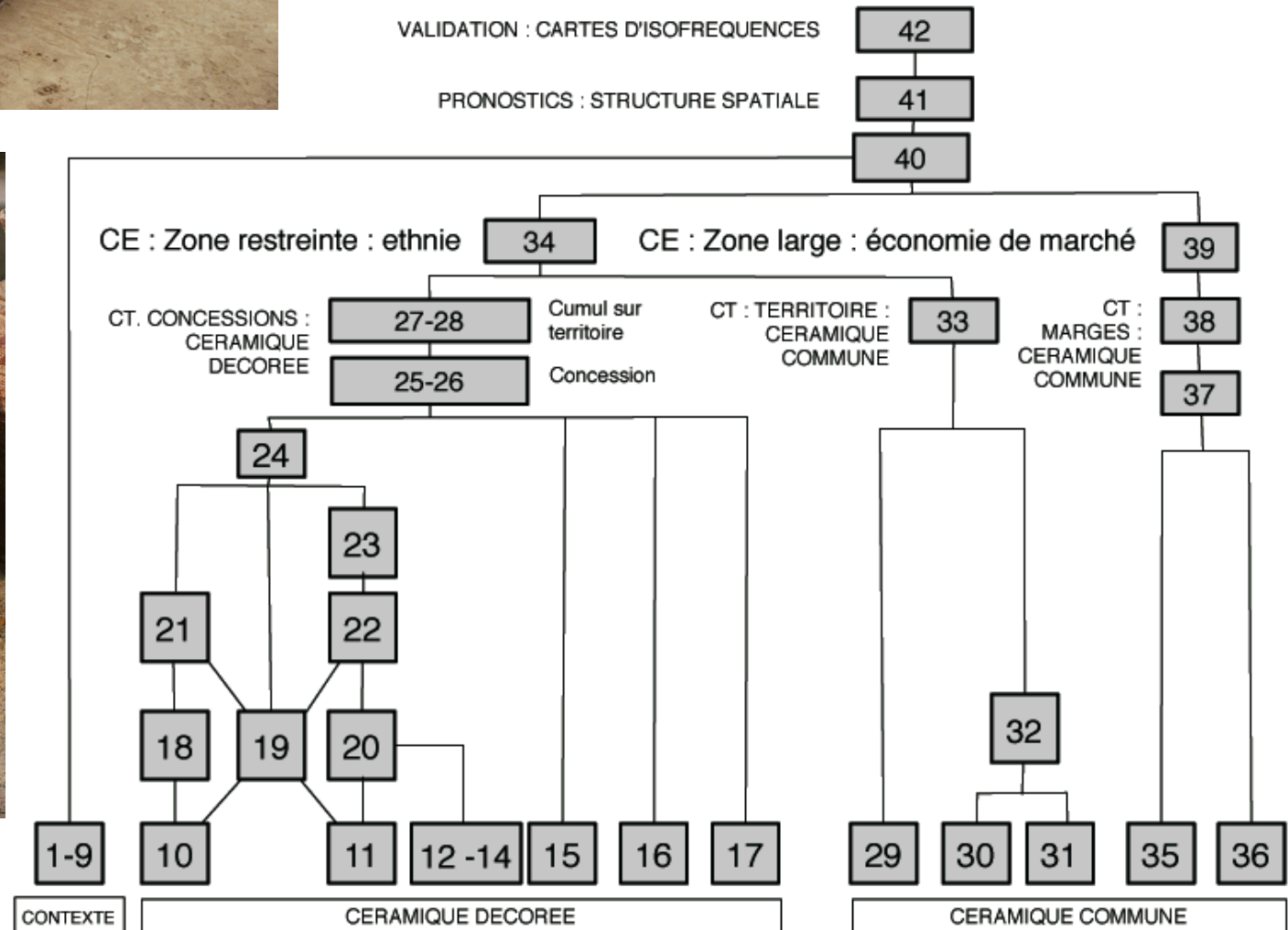
La formazione delle enciclopedie implicite del sapere :

- Approccio filosofico : no
- Approccio metodologico : si
- Approccio pratico : si





Un costrutto logicista : la diffusione delle ceramiche matrimoniali nel Delta interno del Niger



CONCLUSIONI

Per una teoria dell'etnoarcheologia

- Livello 1 : riconoscimento della domanda posta dalla volontà degli attori in tutte le scienze umane
- Livello 2 : riconoscimento del carattere polivalente delle spiegazioni, nelle scienze che implicano una prospettiva storica
- Livello 3 : riconoscimento della necessità di costruire dei linguaggi scientifici (LS) distinti dai linguaggi (LN) sviluppati dagli attori

