

Alain Gallay, Elena Burri  
CHAÎNES OPERATOIRES DE MONTAGE  
ET FONCTIONS SOCIALES (MALI)  
Les poteries de mariages somono

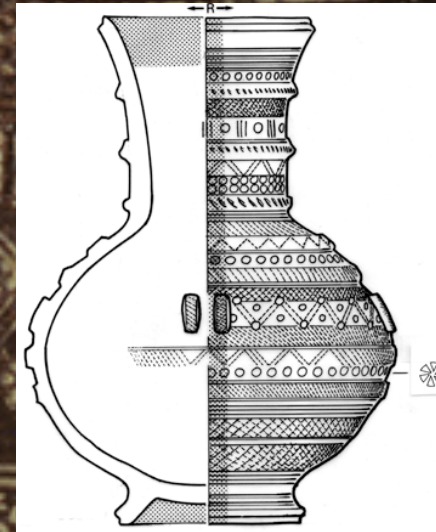
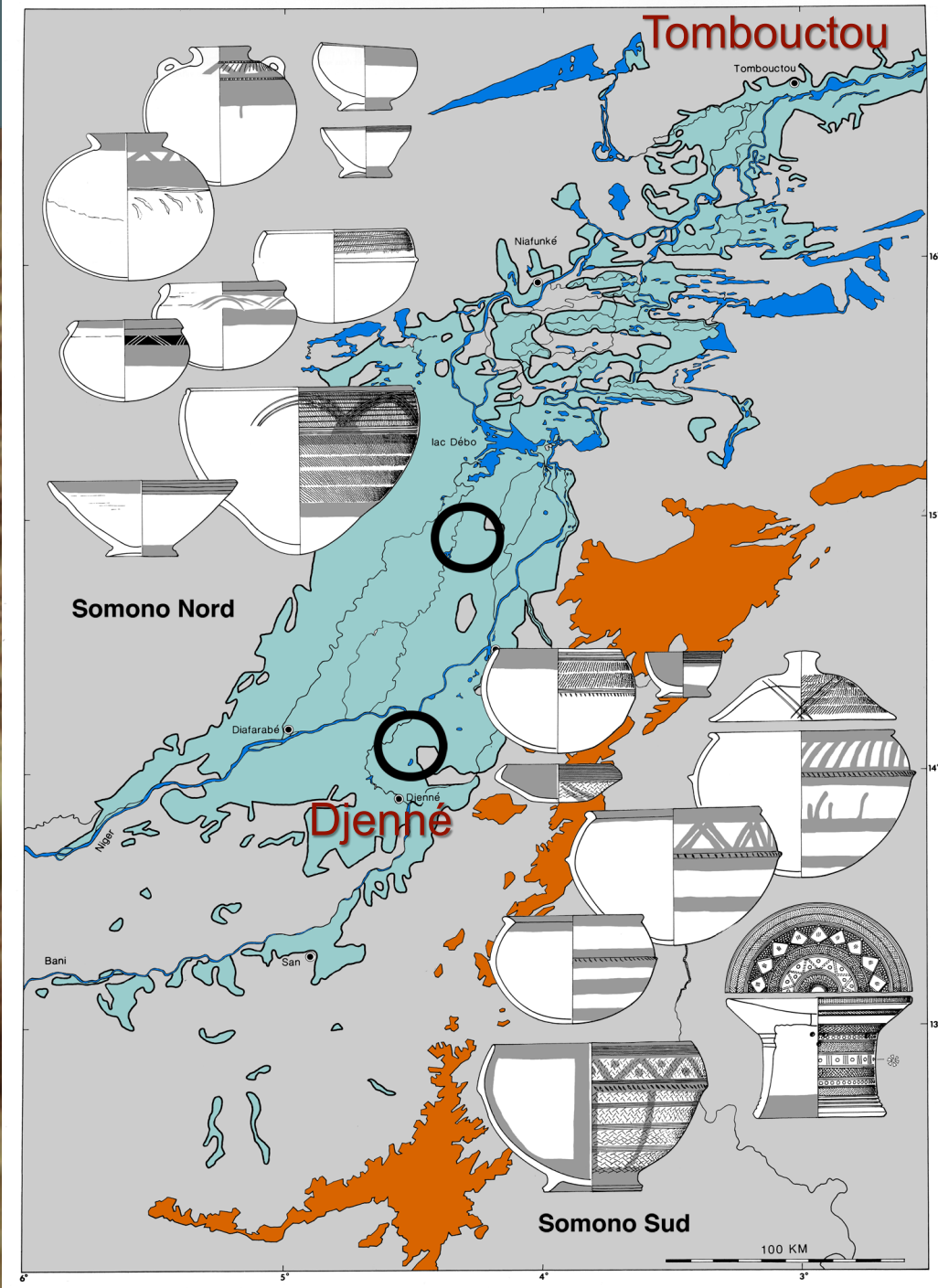


O S L O

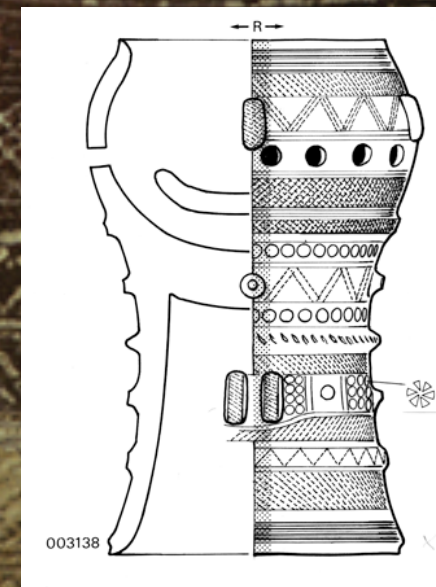
A E E 2011



# LES TRADITIONS SOMONO



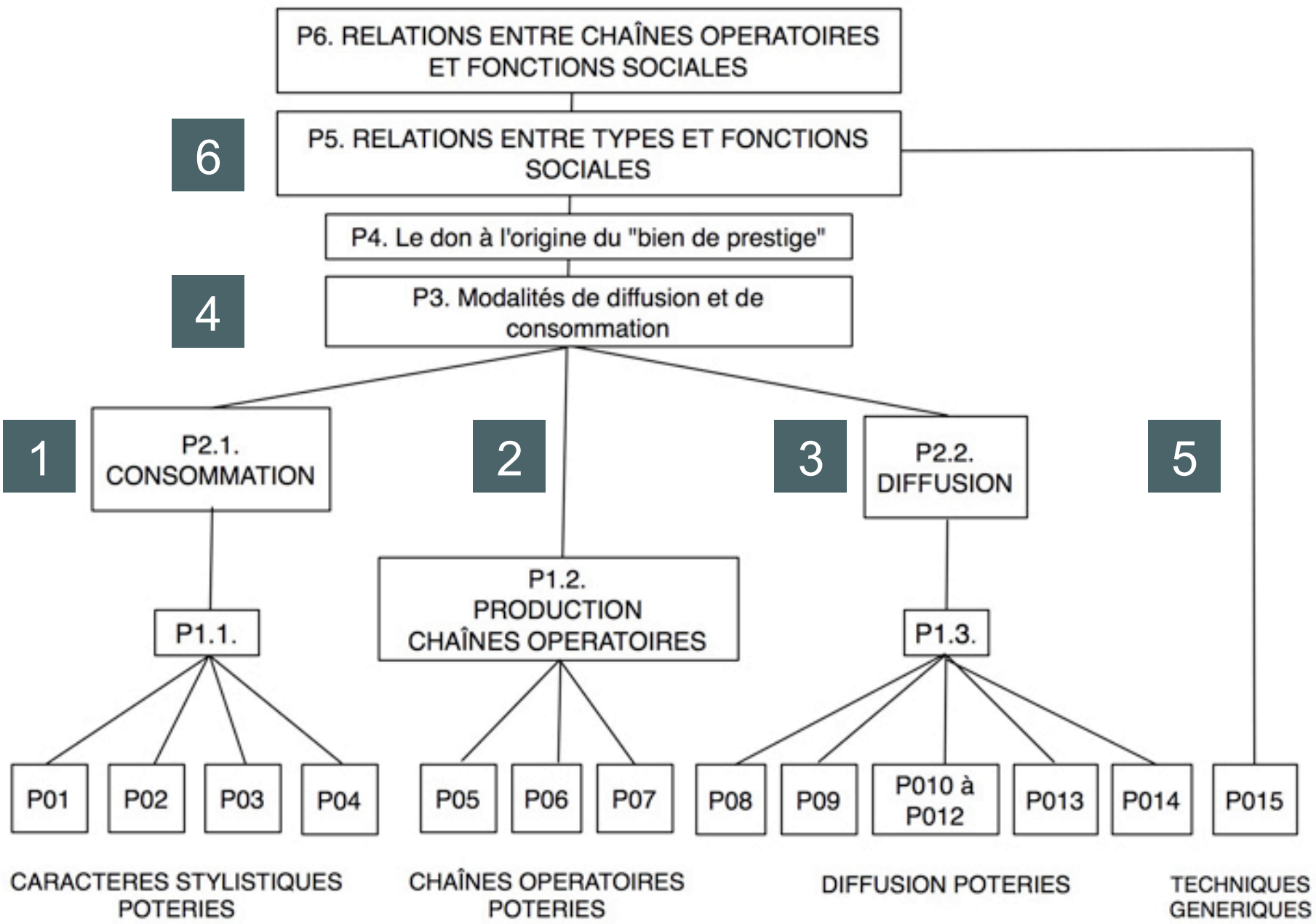
Moulage  
sur forme  
concave



Poteries  
richement  
décorées





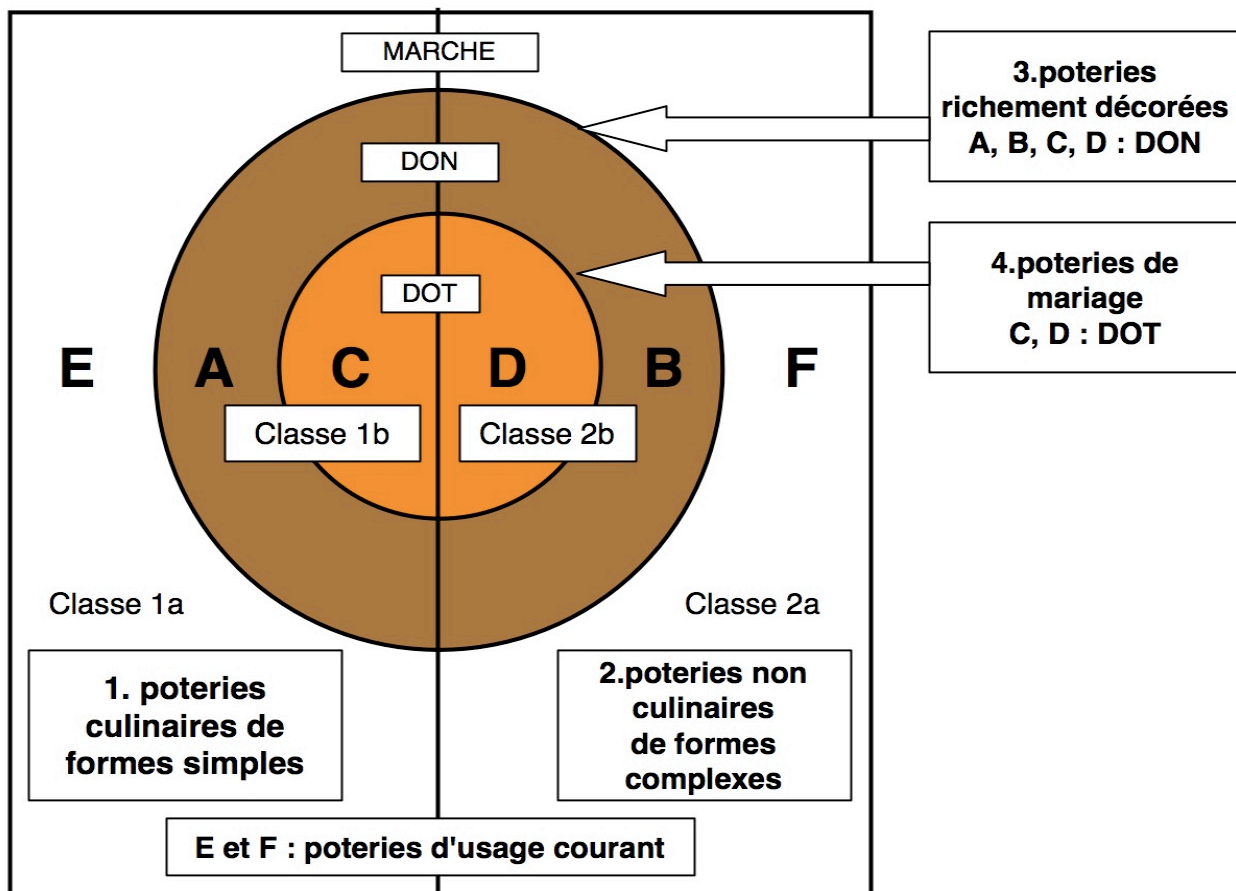




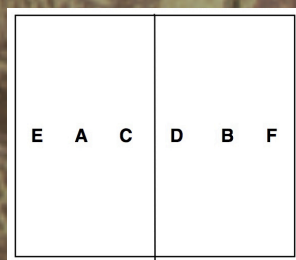
# POINT 1 : CONSOMMATION

## CARACTERISTIQUES STYLISTIQUES DES POTERIES

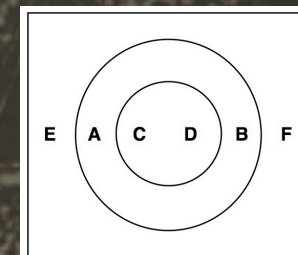
### ENSEMBLE DES CERAMIQUES



Morphologie fonctionnelle



Mode d'acquisition



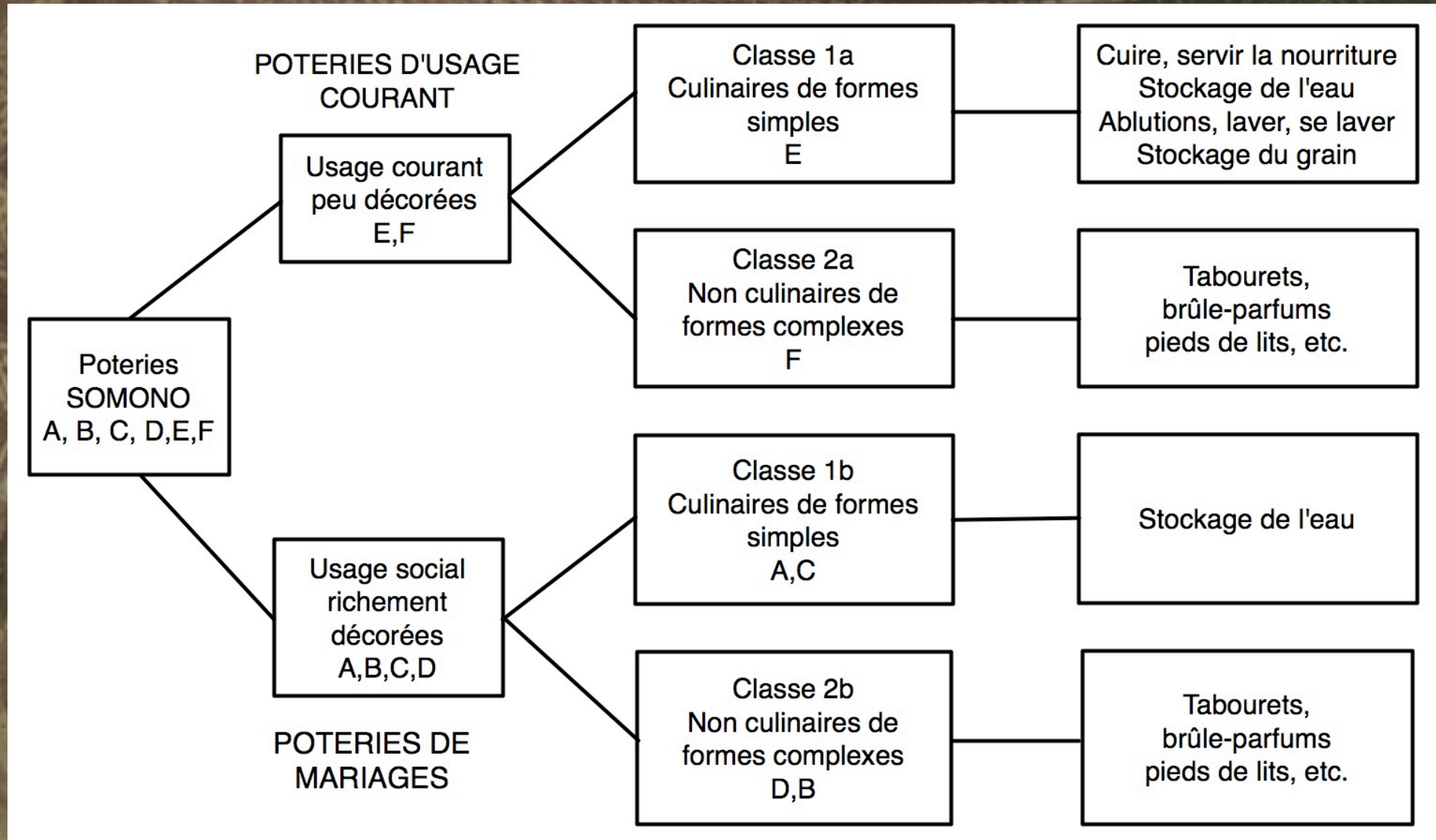
A, B, C, D  
Poteries richement décorées

P01. Il est possible de proposer une typologie des céramiques associant des caractéristiques morphologiques et fonctionnelles



# CONSOMMATION

## CARACTERISTIQUES STYLISTIQUES DES POTERIES





# CONSOMMATION

## CARACTERISTIQUES STYLISTIQUES DES POTERIES



P02. Poteries très richement décorées dans la tradition Somono, notamment à l'aide de peignes (classes 3 et 4)



# CONSOMMATION

## CARACTERISTIQUES STYLISTIQUES DES POTERIES

Moulage sur forme convexe



P03. Poteries très richement décorées dans le styles de la tradition Somono fabriquées par des potières bambara.

P04. Poteries très richement décorées dans le styles de la tradition Somono fabriquées par des potières bambara avec caractéristique en relation avec montage par moulage sur forme convexe



# CONSOMMATION

## CARACTERISTIQUES STYLISTIQUES DES POTERIES

P1.1. Poteries très richement décorées en relation avec gestion de l'eau ou confort ménager

### *Formes fréquentes*

- 36 jarres pour conserver l'eau
- 11 tabourets
- 8 pieds de lits
- 7 poids de moustiquaires rectangulaires
- 6 bols pour ablutions
- 5 brûle-parfums

### *Formes rares*

- 4 bouteilles
- 1 lampes
- 1 lave-pieds
- 1 poids de moustiquaire circulaire
- 1 présentoir à galettes
- 1 vase pour laver ou se laver





# CONSOMMATION

## CARACTERISTIQUES STYLISTIQUES DES POTERIES



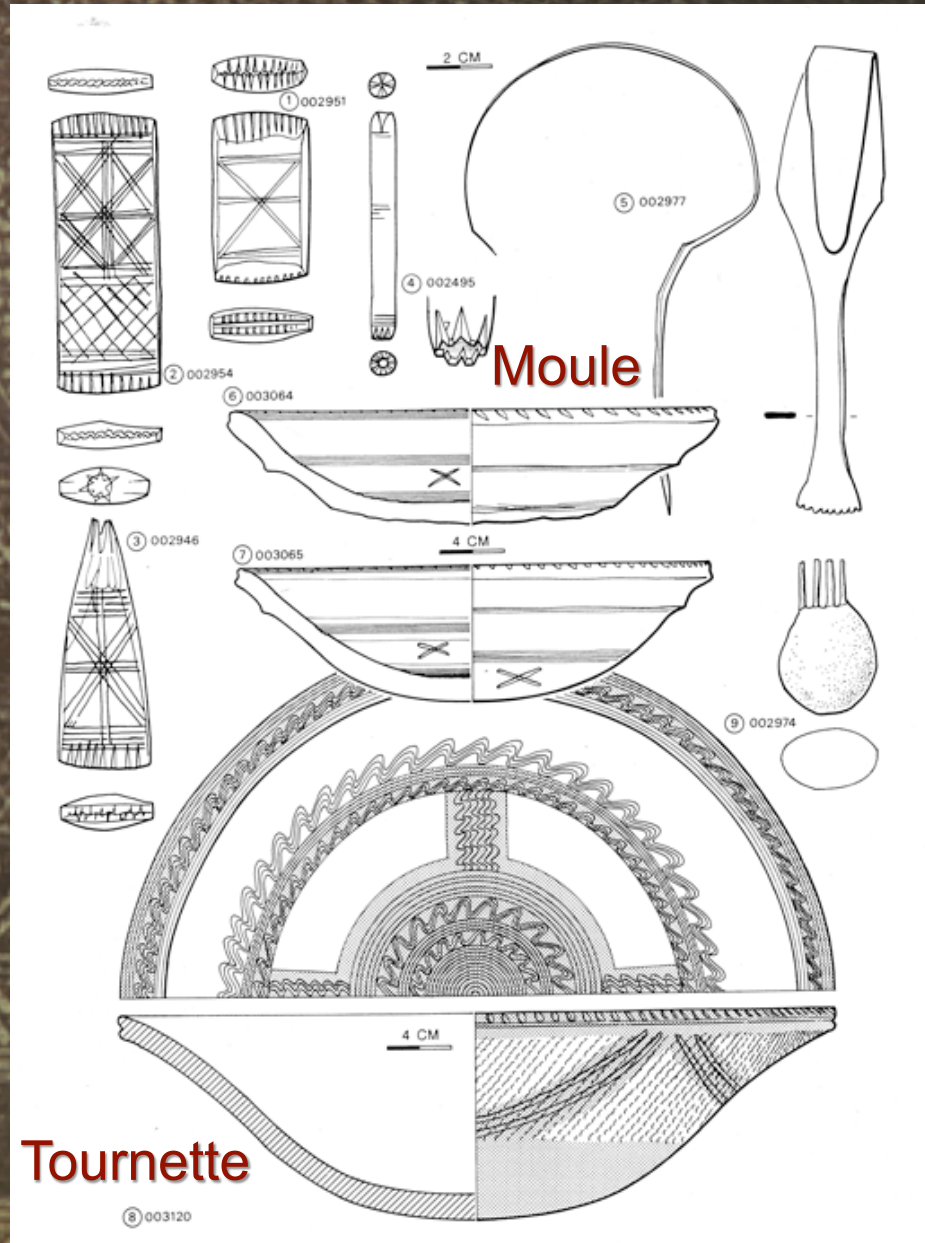
P2.1. Poteries très richement décorées ne concerne pas la préparation de la nourriture



## POINT 2 : PRODUCTION CHAÎNES OPERATOIRES DE MONTAGE

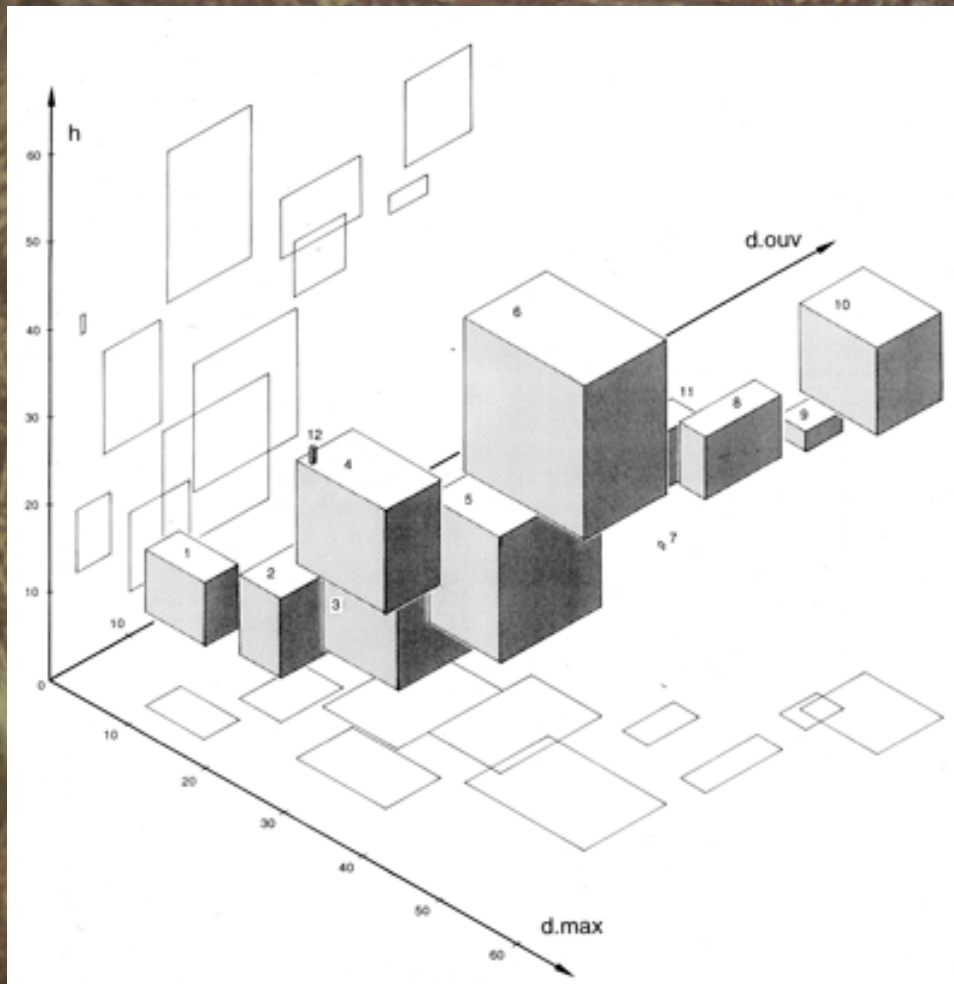


Technique générique :  
moulage sur forme concave





# PRODUCTION CHAÎNES OPERATOIRES DE MONTAGE



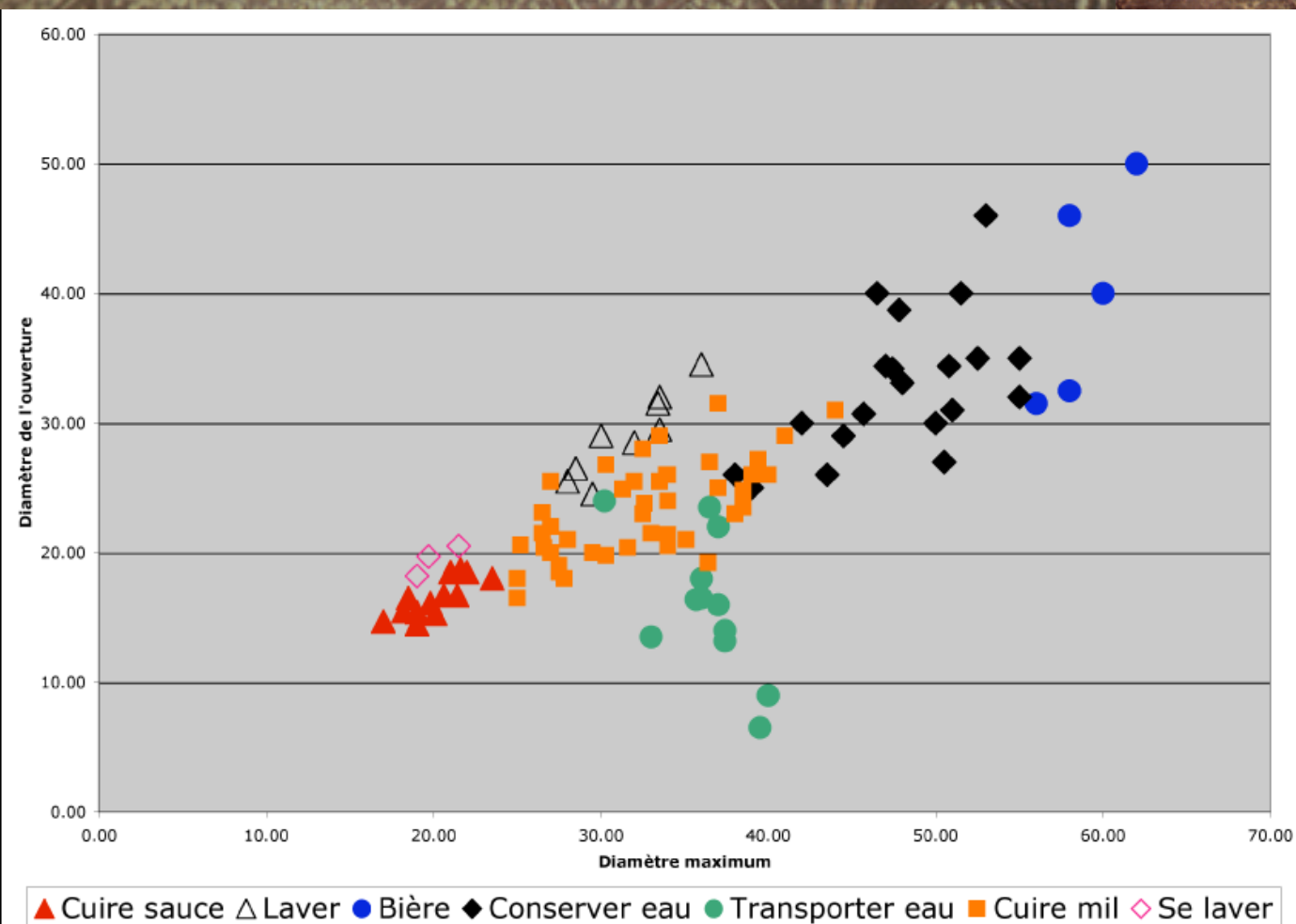
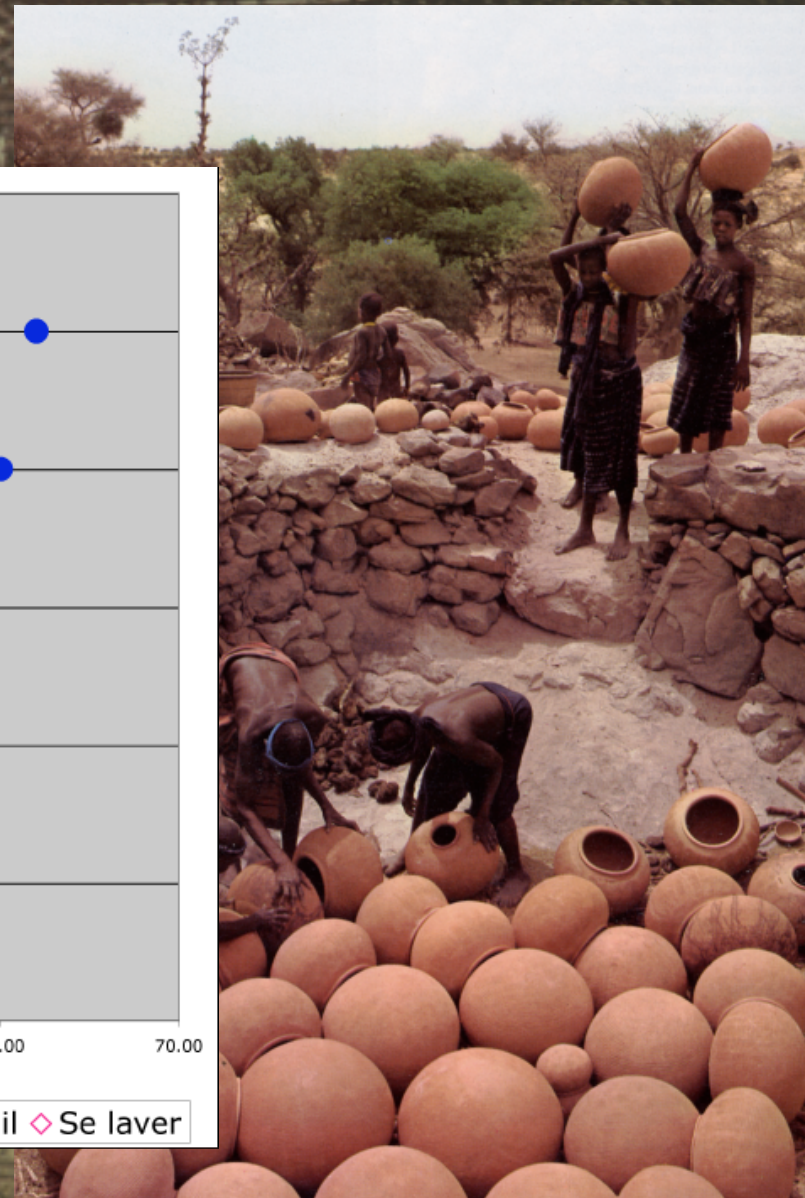
P05. Les diverses fonctions des poteries communes d'usage domestique ne se distinguent pas sur le plan de chaînes opératoires de montage



# Discours scientifiques et catégories indigènes

## L'analyse fonctionnelle de la céramique

### Tradition céramique Dogon A

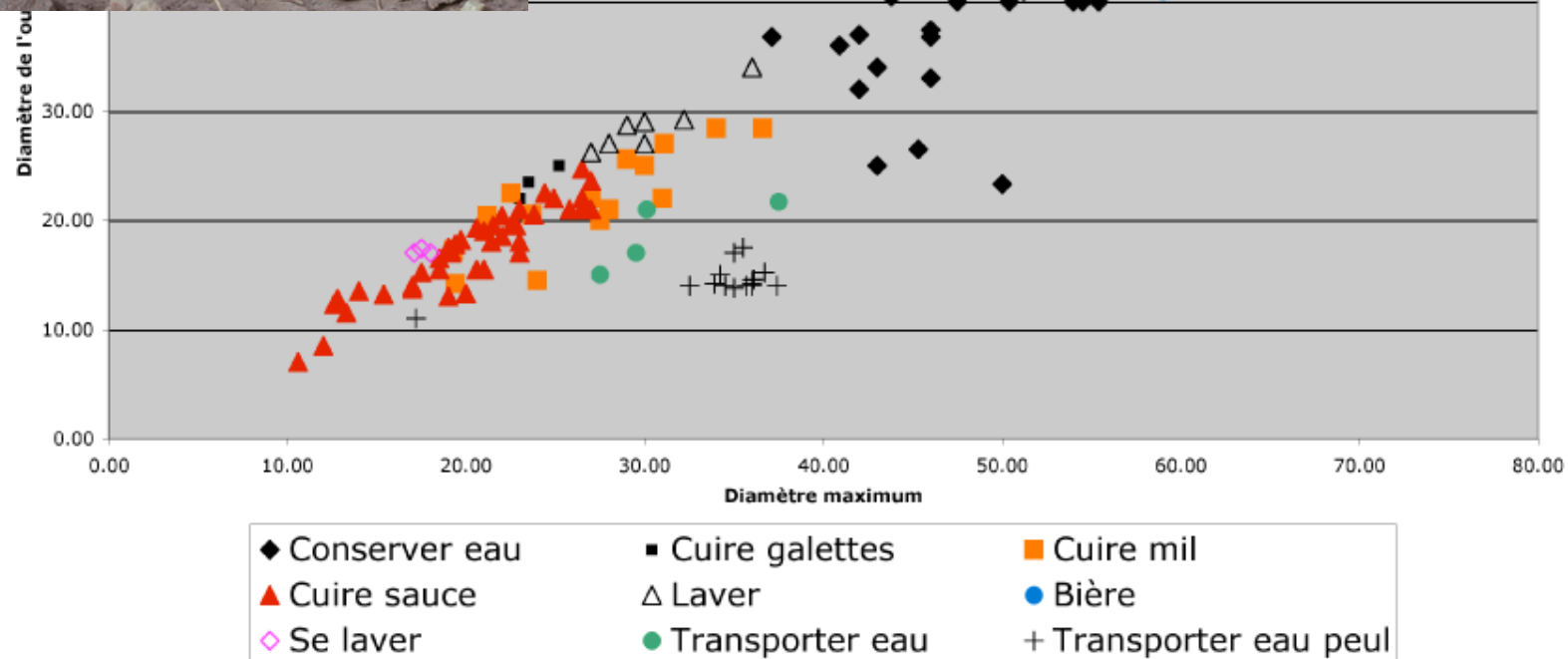


# Discours scientifiques et catégories indigènes

## L'analyse fonctionnelle de la céramique



Tradition Dogon D (Jèmè Irin)





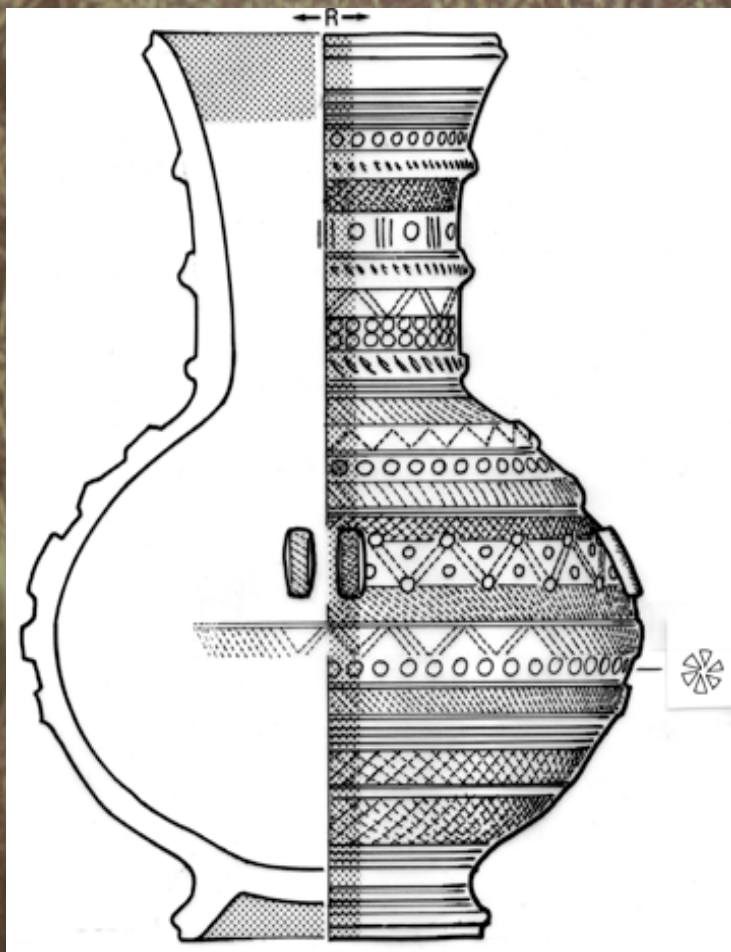
N° montage / N° fiche	Type	N gestes	N décor	% décor	N peigne	% peigne/ gestes	% peigne/ décor
184 / 3127	Bouteille à col	419	233	55.60%	60	14.31%	25.75%
185 / 3129	Bouteille à col	401	204	50.87%	46	11.47%	22.55%
186 / 3131	Brûle parfum	360	116	32.22%	42	11.66%	36.20%
187 / 3132	Brûle parfum	397	169	42.56%	49	12.34%	28.99%
188 / 3133	Poids	92	58	63.04%	16	17.39%	27.59%
189 / --	Poids	80	46	57.50%	12	15.00%	26.09%
190 / 3134	Brûle parfum	242	69	28.51%	28	11.57%	40.58%
191 / 3135	Poids circulaire	109	35	32.11%	11	10.09%	31.43%
197 / 3137	Lave-pieds	288	86	29.86%	33	11.45%	38.37%
194 / 3138	Lampe	324	112	34.56%	41	12.65%	36.60%
195 / 3140	Ablutions	186	70	37.63%	20	10.75%	28.57%
196 / 3139	Couvercle	85	47	55.29%	23	27.05%	48.93%
	Sommes	2983	1245	41.73%	381	12.77%	30.60%

P06. Le chaînes opératoires des céramiques somono très richement décorées sur distinguent de celles d'usage courant par un plus grand nombre de gestes



# PRODUCTION

## CHAÎNES OPERATOIRES DE MONTAGE



14 traditions  
305 montages  
20.281 gestes

### Montage 185. Bouteille à col (3129) 401 opérations

#### **185.1/M/3 : ScrA/Tfac/Macui**

Modelage d'une boule d'argile dans le moule posé sur la tournette

#### **185.2/H/3 : ScrA/Tfac/Macui**

Façonnage de l'ébauche et du corps de la préforme, creusement de l'ébauche et adjonction de colombins. Mise en forme par raclage. (une interruption pour réaménagement de la base d'argile huilée)

S

Façonnage du col de la préforme par adjonction de colombins et mise en forme par raclage

S

Décor : mise en place des cordons en relief et des mamelons

#### **185.3/H/4 : ScrA/Tfac/PO/Macui**

Décor d'impressions au peigne de bois

#### **185.4/H/2 : ScrA/Tfac/Macui**

Décor d'impressions au peigne de bois

S

#### **185.5/B/2 : ScrA/Tfac**

Façonnage du fond par adjonction d'un colombin et décor du bas de la panse avec un peigne de fer traîné.





## Montage 187.Brûle-parfums (3132) 397 opérations

### 187.1/M/3 : ScrA/Tfac/Macui

Modelage d'une boule d'argile dans le moule posé sur la tournette

### 187.2/H/3 : ScrA/Tfac/Macui

Façonnage de l'ébauche et du corps de la préforme, creusement de l'ébauche et adjonction de colombins. Mise en forme par raclage.

S

Façonnage du col de la préforme par adjonction de colombins et mise en forme par lissage à l'aide d'un galet

S

Mise en place des deux anses supérieures croisées façonnées à partir de deux colombins

S

Modelage d'un bouton ajouté à la croisée des deux anses  
Adjonction de deux colombins horizontaux

S

Lissage de l'ébauche à l'aide d'un galet

Séchage





## Montage 187.Brûle-parfums (3132) 397 opérations (Suite)

**187.3/H/4 : ScrA/Tfac/Ta(r)/Macui**

Décor d'impressions au peigne de bois

S

**187.4/H/3 : ScrA/Tfac/Macui**

Incisions au couteau pour aménager deux ouvertures latérales opposées

S

**187.5/H/4 : ScrA/Tfac/PO/Macui**

Percement d'une série de trous avec un grosse aiguille métallique

S

**187.6/B/3 : ScrA/Tfac/PO**

Façonnage du fond par adjonction d'un collombin.

S

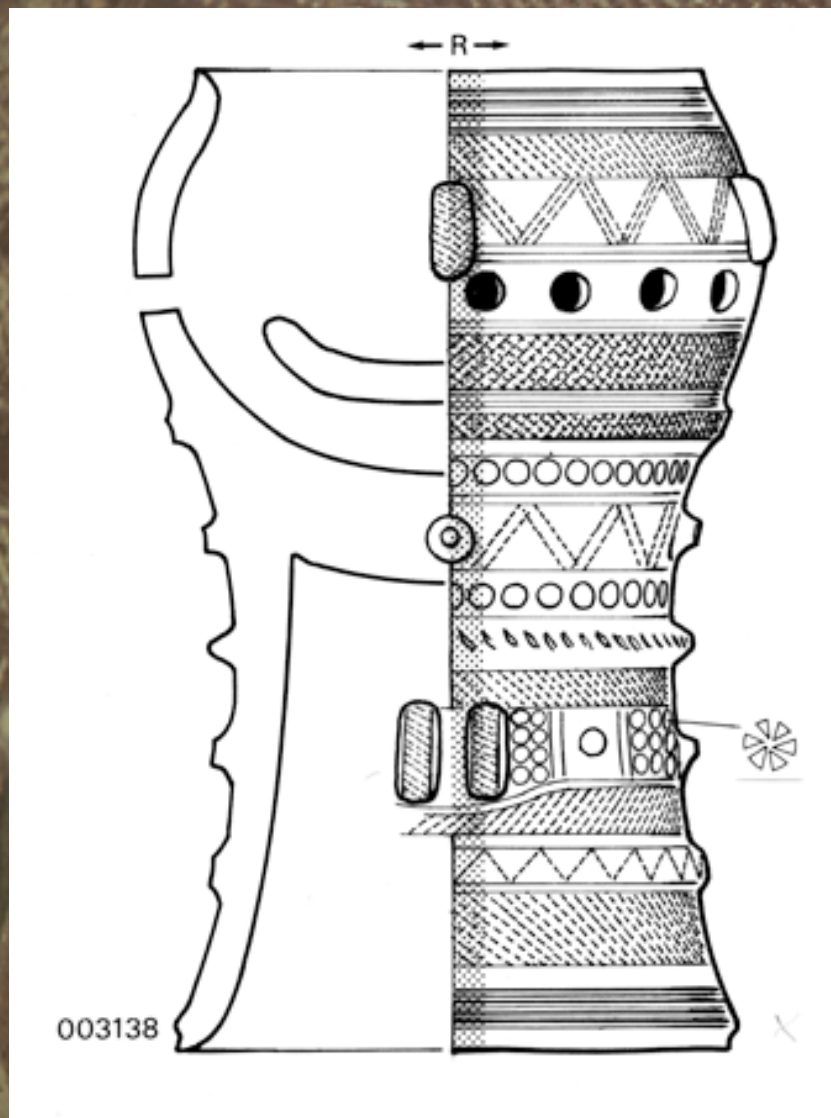
Enduit de barbotine d'argile jaune sur la panse

S

Lissage à l'aide d'un galet

Décor d'impressions au peigne de bois sur le pied





## Montage 194. Lampe sur pied (3138) 324 opérations

### PIED

**194.1/M/3 : ScrA/Tfac/Macui**

Modelage d'une boule d'argile dans le moule posé sur la tournette et début du creusement de l'ébauche

**194.2/H/3 : ScrA/Tfac/Macui**

Montage du pied par superposition de plusieurs colombins  
Lissage à l'estèque en calebasse

**194.3/B/3 : ScrA/Tfac/Macui**

Aplatissement de la base de la préforme avec un molette de pierre de façon à obtenir une légère concavité destinées à recevoir le corps de la lampe

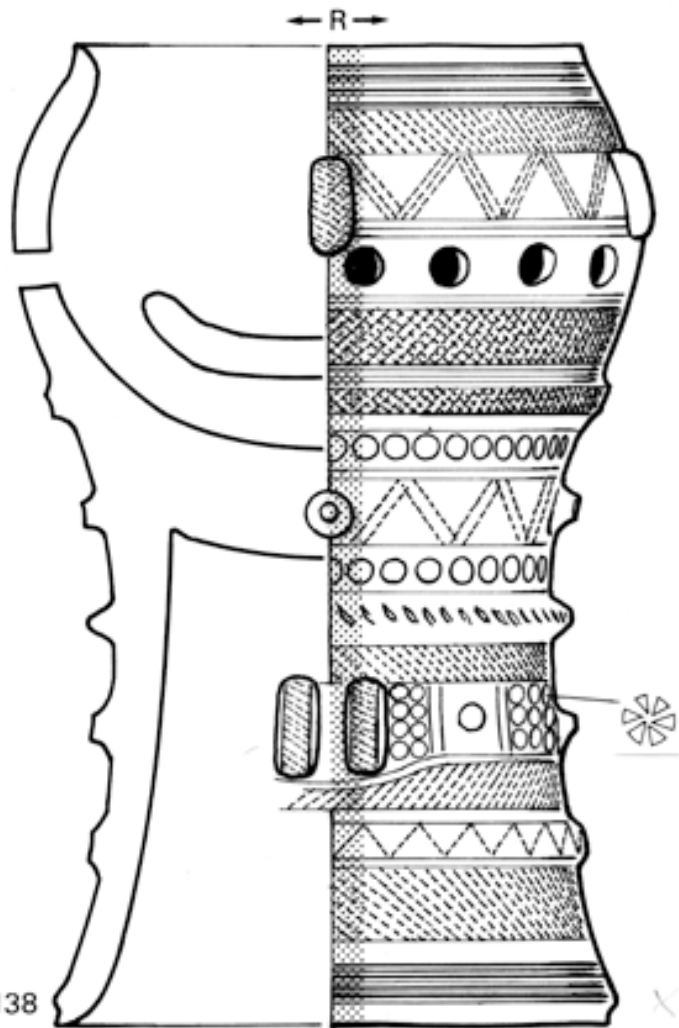
### CORS DE LA LAMPE

**194.4/M/3 : ScrA/Tfac/Macui**

Modelage d'une boule d'argile dans le moule posé sur la tournette

**194.5/H/3 : ScrA/Tfac/Macui**

Façonnage de l'ébauche et du corps de la préforme, creusement de l'ébauche et adjonction de colombins. Mise en forme du corps de la lampe par raclage et lissage  
Séchage



## Montage 194. Lampe sur pied (3138) 324 opérations (Suite 1)

### ASSEMBLAGE DU CORPS DE LA LAMPE ET DU PIED

Lissage et mise en forme à l'aide d'une noix de ronier

Application de petits cordons horizontaux sur le pied

Lissage avec un galet et un cuir

Adjonction des paires de mamelons

Enduit de barbotine d'argile jaune très liquide

**194.6/H/4 : ScrA/Tfac/PO(r)/Chif**

Lissage avec un chiffon

Décor d'impressions au peigne de bois sur le pied de la lampe

**194.7/H/3 : ScrA/Tfac/Macui**

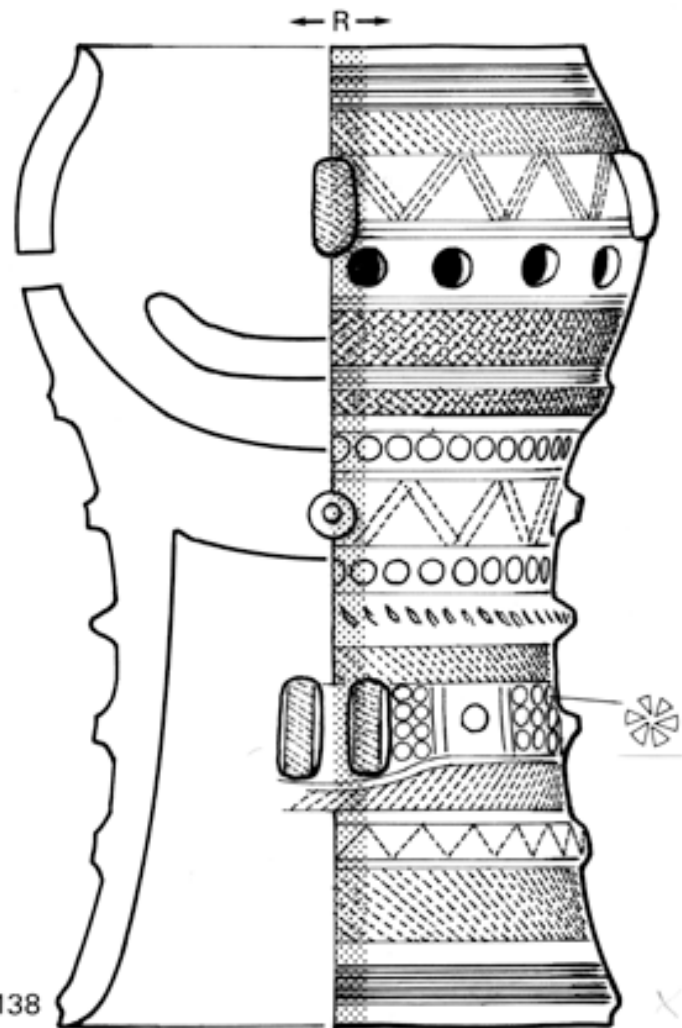
Décor d'impressions au peigne de bois sur le corps de la lampe

Percement de trous avec grande épingle métallique

Décor d'impressions au peigne de bois sur le pied

Percement de trous avec grande épingle métallique





## Montage 194. Lampe sur pied (3138) 324 opérations (Suite 2)

### COUPELLE PORTE-MECHE

*194.8/M/4 : ScrA/Tfac/MACui(r)/Macui*

Modelage d'une boule d'argile dans le moule

*194.9/H/3 : ScrA/Tfac/MACui(r)*

Adjonction d'un colombin

Lissage avec une estèque de caeabasse, une noix de ronier, un cuir et un chiffon

S

Lissage avec un chiffon et un galet

*194.10/B/4 : ScrA/Tfac/MACui(r)/Chif*

### ENDUIT

Adjonction d'argile en surface externe avec une boulette d'argile frottée

*194.11/H/0*

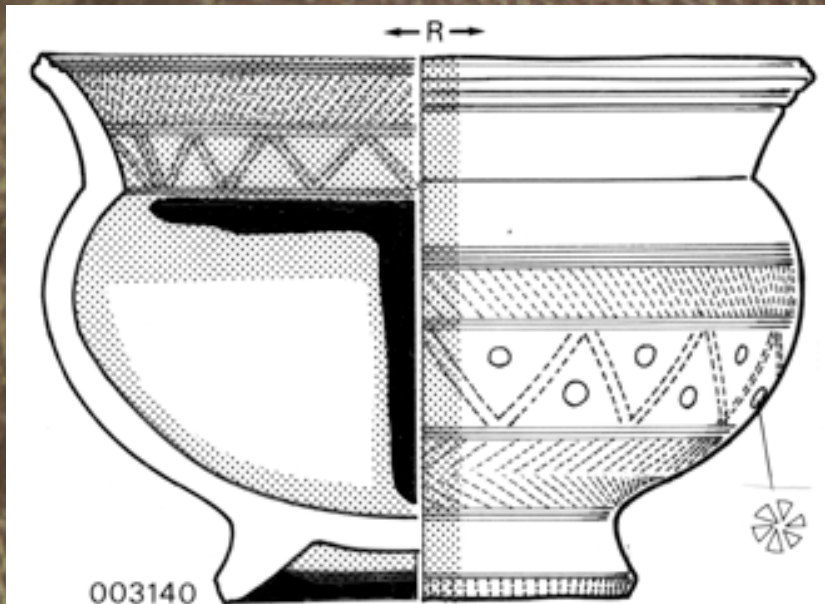
Lissage avec un galet et un chiffon

*194.12/B/4 : ScrA/Tfac/MACui(r)/Chif*

Lissage avec un chiffon

*194.13/H/0*

Découpe d'une petite encoche sur le bords pour la mèche avec un couteau



## Montage 195. Vase pour laver ou se laver (3140)

186 opérations

### *195.1/M/3 : ScrA/Tfac/Macui*

Modelage d'une boule d'argile dans le moule posé sur la tournette

### *195.2/H/3 : ScrA/Tfac/Macui*

Façonnage de l'ébauche et du corps de la préforme, creusement de l'ébauche et adjonction de colombins.

Lissage au cuir

Séchage

Enduit de barbotine d'argile jaune très liquide

Séchage

Mise en forme de la préforme par lissage avec un galet et un chiffon

Séchage

Décor d'impressions au peigne de bois sur le col

### *195.3/B/3 : ScrA/Tfac/Macui*

Lissage au galet et au chiffon

Façonnage du fond par adjonction d'un colombin.

Enduit de barbotine d'argile jaune très liquide

S

Lissage avec un galet et un chiffon

### *195.4/B74 : ScrA/Tfac/PO/MAcui*

Lissage avec un chiffon

Décor d'impressions au peigne de bois sur la panse





# PRODUCTION

## CHAÎNES OPERATOIRES DE MONTAGE





# PRODUCTION CHAÎNES OPERATOIRES DE MONTAGE

Incrustation de kaolin





## PRODUCTION CHAÎNES OPERATOIRES DE MONTAGE

	N montages observés	N opérations Moyennes	N opérations Minimum	N opérations Maximum
Tradition Somono Richement décoré	12	249	80	419
Tradition somono Usage courant	24	95	23	209
Tradition peul Usage courant	69	49	11	241

P07. Une longue chaîne opératoire pour les poteries richement décorées se retrouve dans les traditions peul



# PRODUCTION CHAÎNES OPERATOIRES DE MONTAGE



Sonraï



Peul

P1.2. Dans toutes les traditions poteries richement décorées à chaînes opératoires complexes



### POINT 3 : DIFFUSION UNE ECONOMIE A MARCHES PERIPHERIQUES

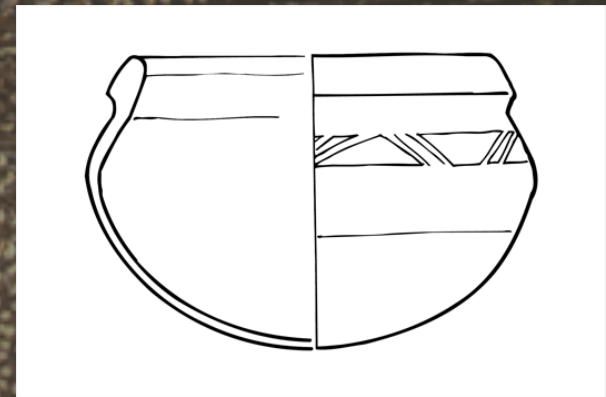
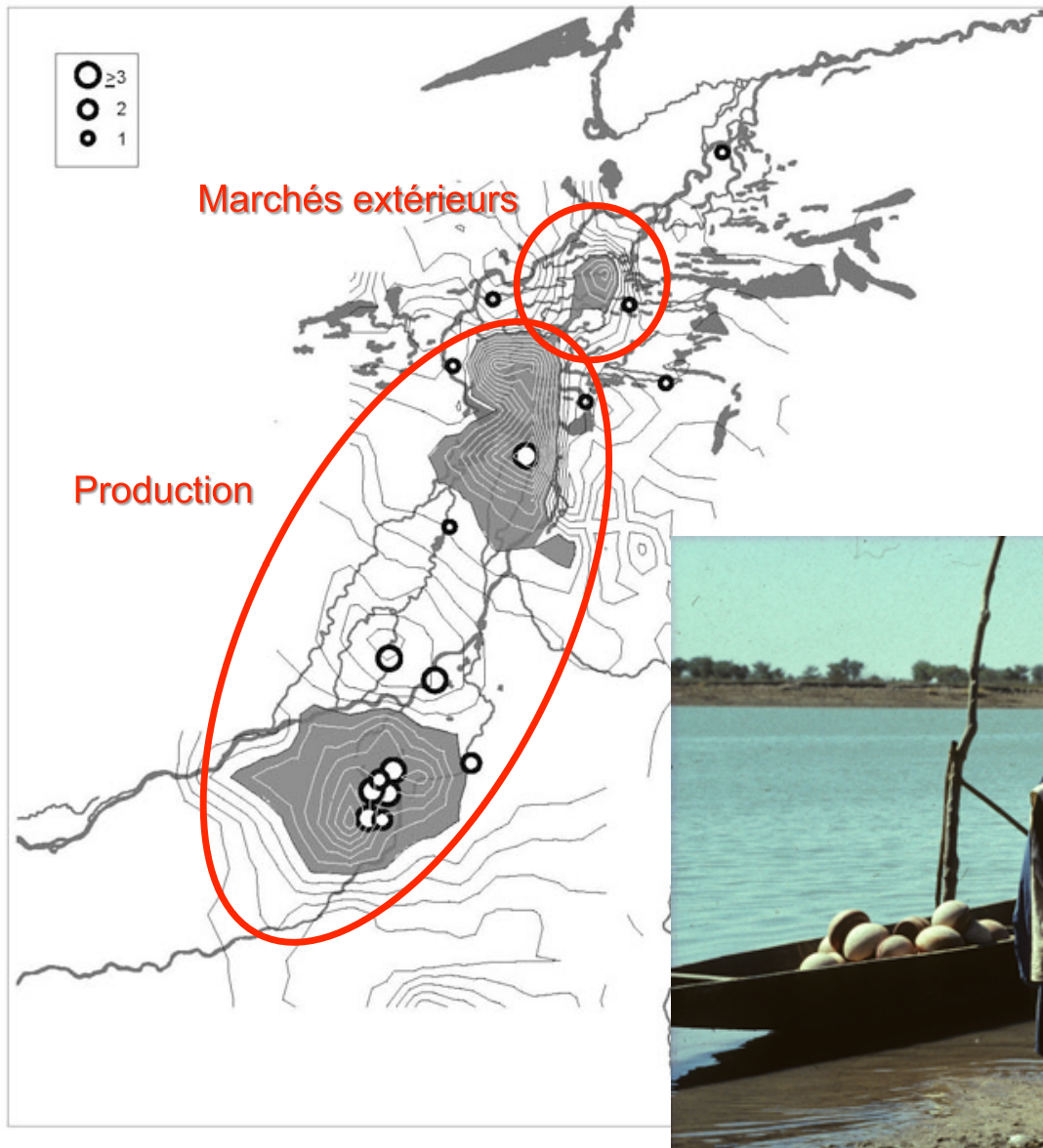


P08. Les poteries d'usage courant sont introduites dans l'économie de marché



# DIFFUSION

Nombre de céramiques décorées au peigne

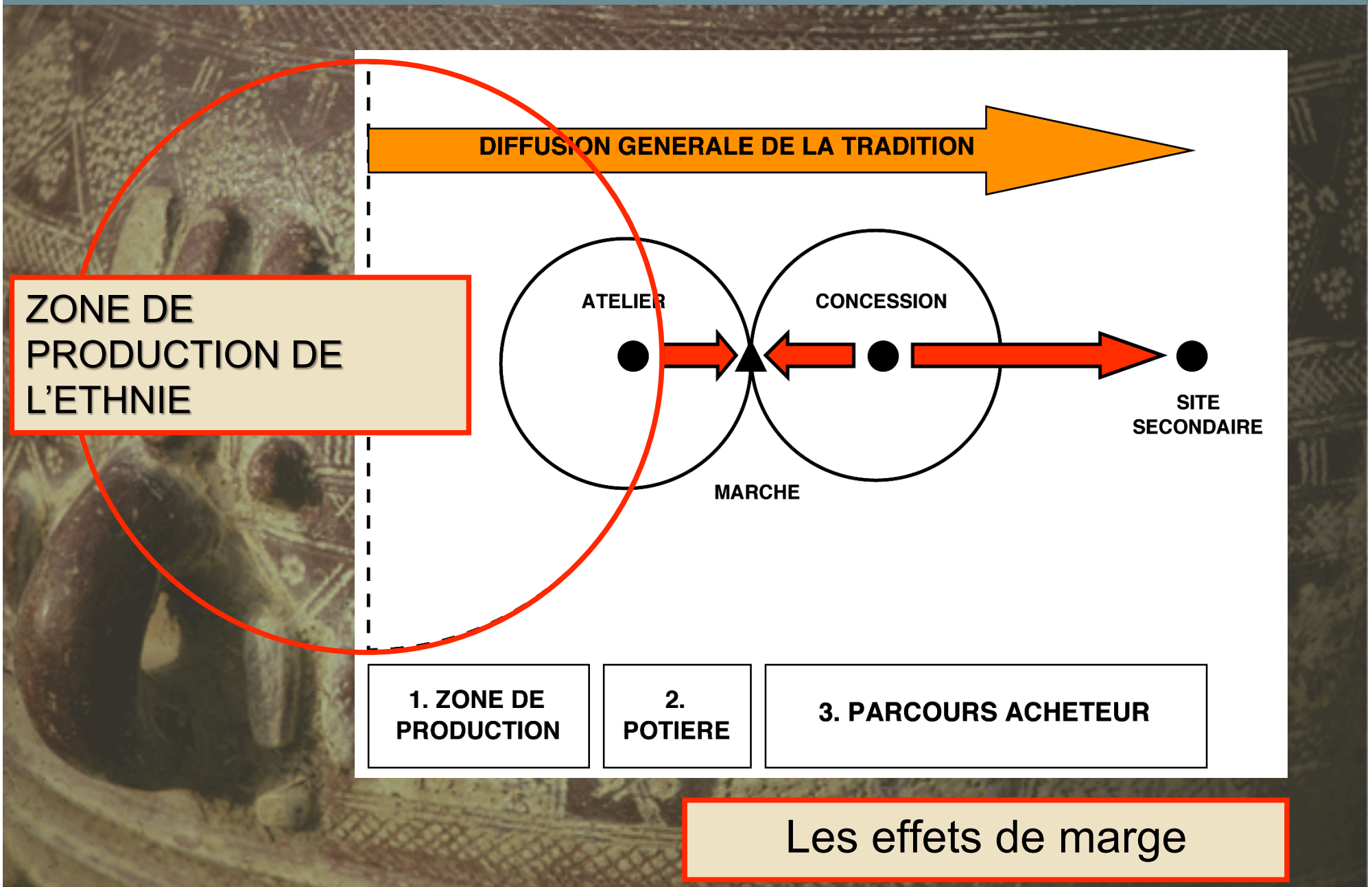


Mabwe kwalu





# DIFFUSION UNE ECONOMIE A MARCHES PERIPHERIQUES



# DIFFUSION

## UNE ECONOMIE A MARCHES PERIPHERIQUES



P1.3. Les poteries richement décorées sont exceptionnellement achetées sur les marchés



# DIFFUSION

## UNE ECONOMIE A MARCHES PERIPHERIQUES

P09. Les poteries richement décorées peuvent être échangées contre des céréales ou achetées directement par une tierce personne en vue d'un don.

Sur 41 poteries somono :

16 dons

12 achats directs

9 héritages

2 échanges

2 trouvées dans la concession







Les « Trois Grâces » de Hans Baldung Grien :  
une allégorie antique européenne  
des obligations de donner, recevoir et rendre

P010. Les poteries richement décorées font l'objet  
de dons

*« Le don est la cession d'un bien qui implique la renonciation à tout droit sur ce bien ainsi qu'à tout droit qui pourrait émaner de cette cession, en particulier celui d'exiger quoi que ce soit en contrepartie. » (Testart, 2007, p. 19)*



## DIFFUSION



P011. Les poteries richement décorées sont notamment offertes à l'occasion de mariages et peuvent faire partie de la dot de l'épouse.

P012. Les poteries richement décorées sont offertes à la mère à l'occasion de la naissance d'un enfant ou pour ses enfants





# DIFFUSION UNE ECONOMIE A MERCHES PERIPHERIQUES



P013. les poteries richement décorées se retrouvent essentiellement dans les familles bozo ou somono



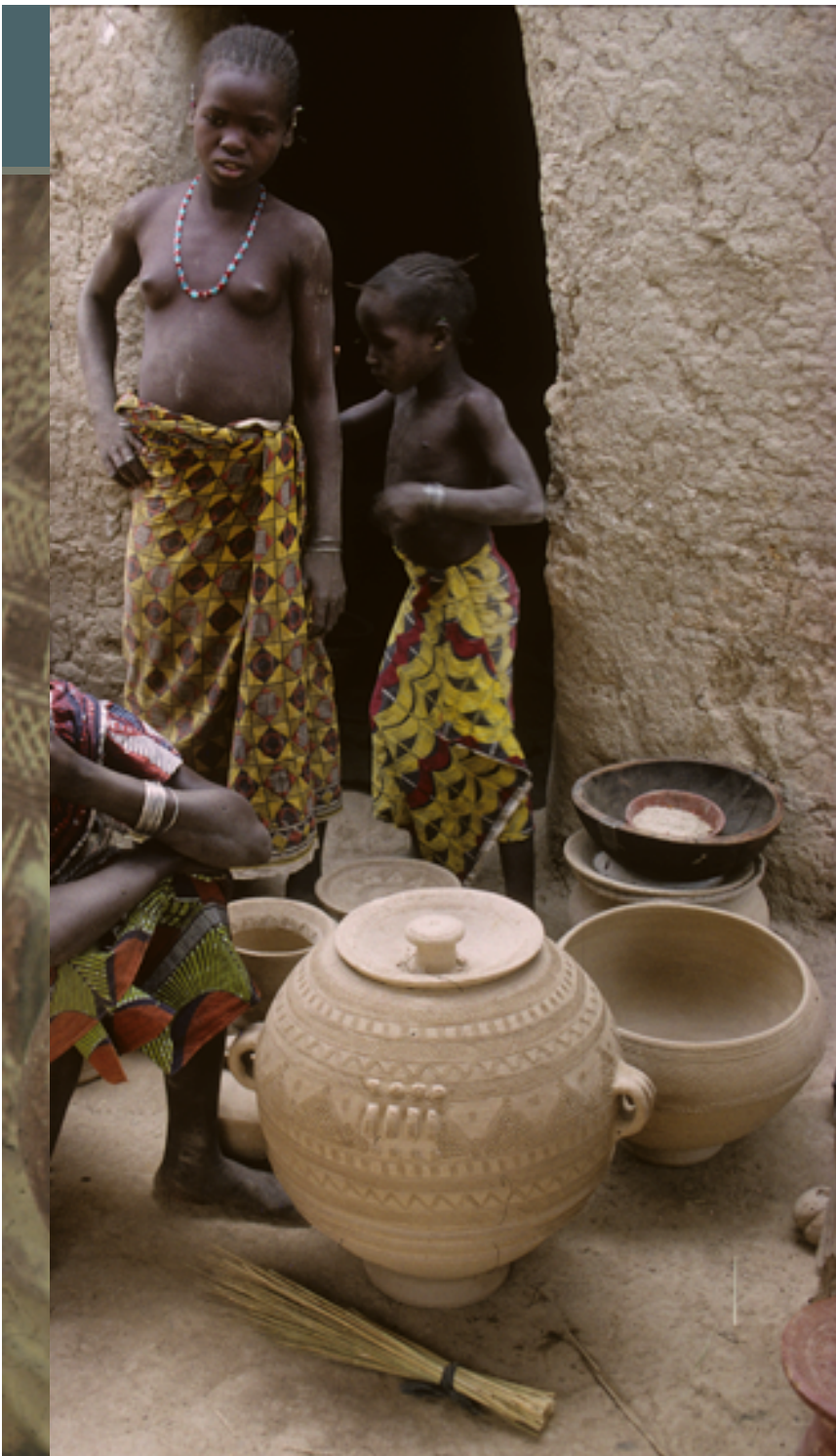
## DIFFUSION UNE ECONOMIE A MARCHES PERIPHERIQUES



P014. les poteries richement décorées sont relativement rares dans les concessions



## DIFFUSION UNE ECONOMIE A MARCHES PERIPHERIQUES



P2.2. La répartition spatiale des poteries richement décorées signale la zone de production de ce type de céramique



Nombre de céramiques décorées au peigne



Décor au peigne :  
Isofréquences  
et nombres absolus

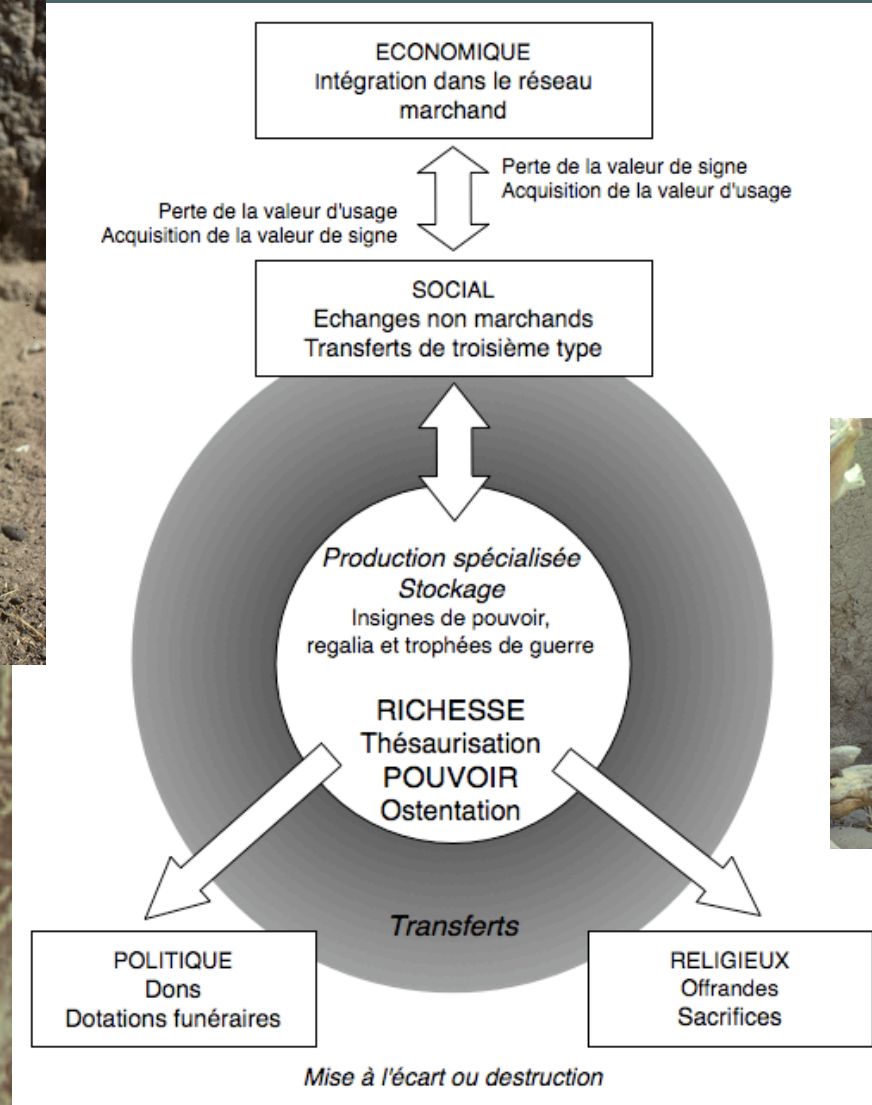






P3. Les poteries richement décorées se démarquent des poteries communes au plan de la fabrication et de la diffusion.

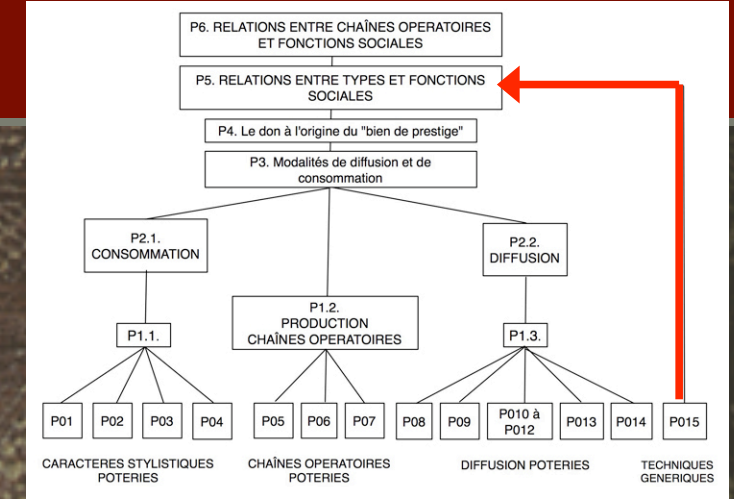
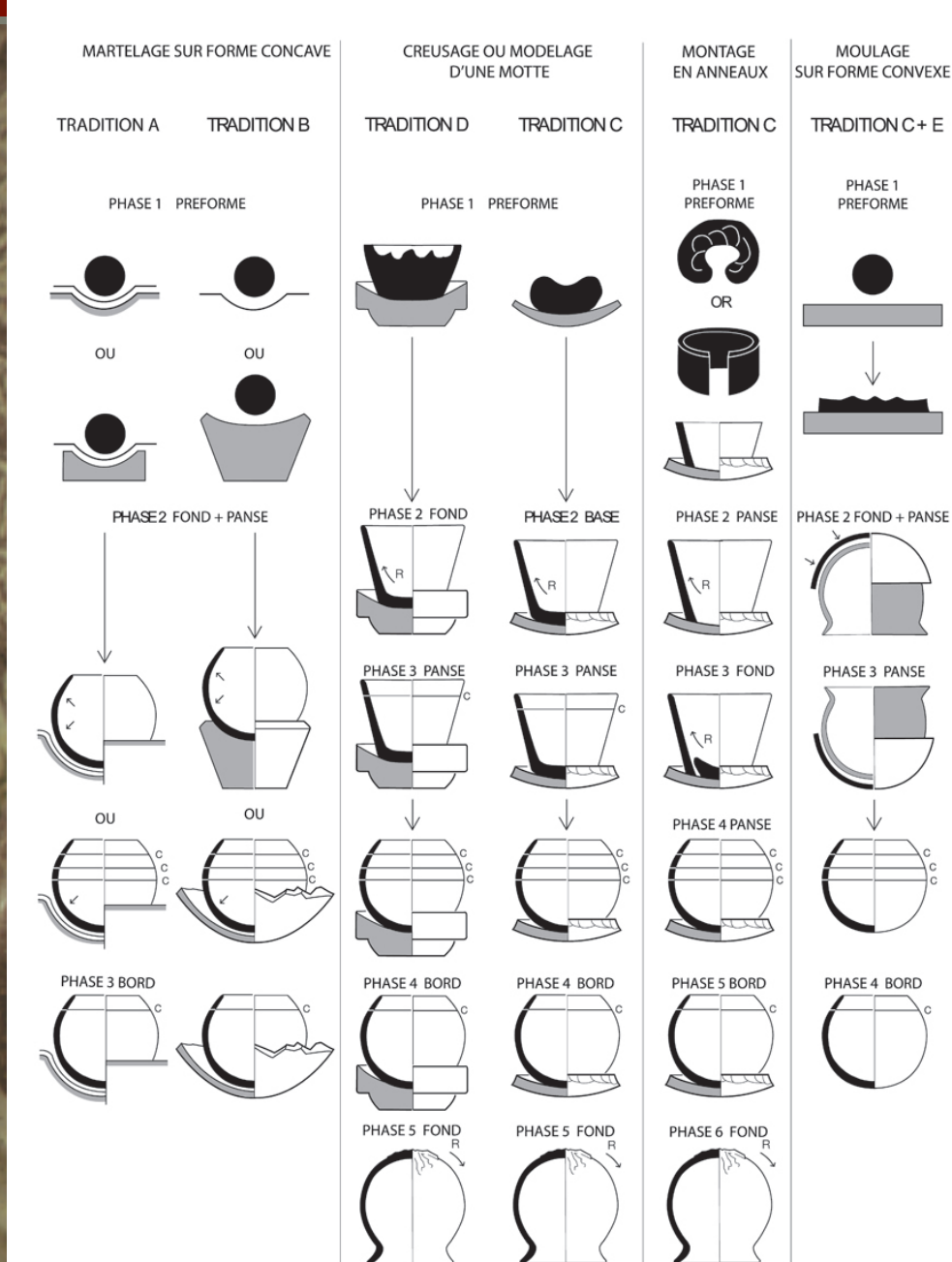




P4. Les poteries richement décorées remplissent des fonctions sociales en plus des fonctions domestiques, et ceci en relation avec le mariage. On peut considérer ces poteries comme des biens de prestige



# POINT 5 : TECHNIQUES GENERIQUES



**P015. Les modalités de façonnage de l'ébauche sont des bons marqueurs des identités sociales et ethniques**

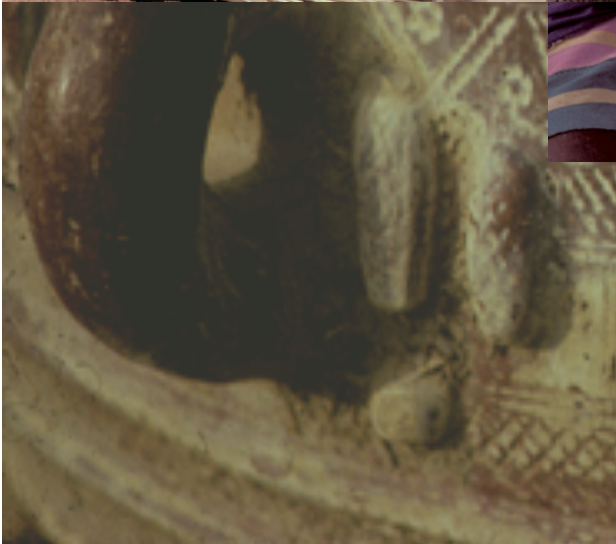
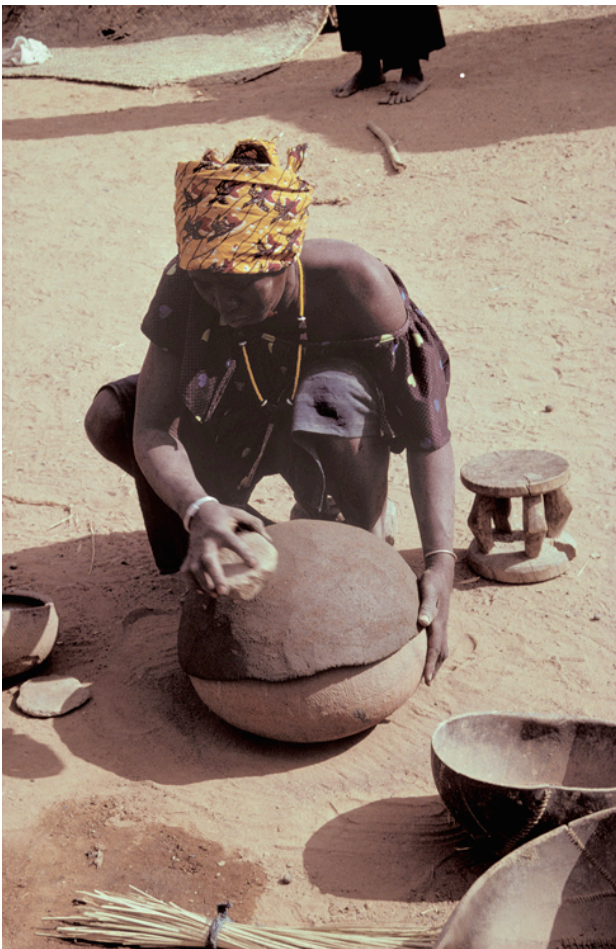


# TECHNIQUES GENERIQUES

Moulage sur forme convexe

Montage en anneau

Moulage sur forme concave





# TECHNIQUES GENERIQUES

Pilonnage sur forme concave



Modelage



Creusage d'une motte





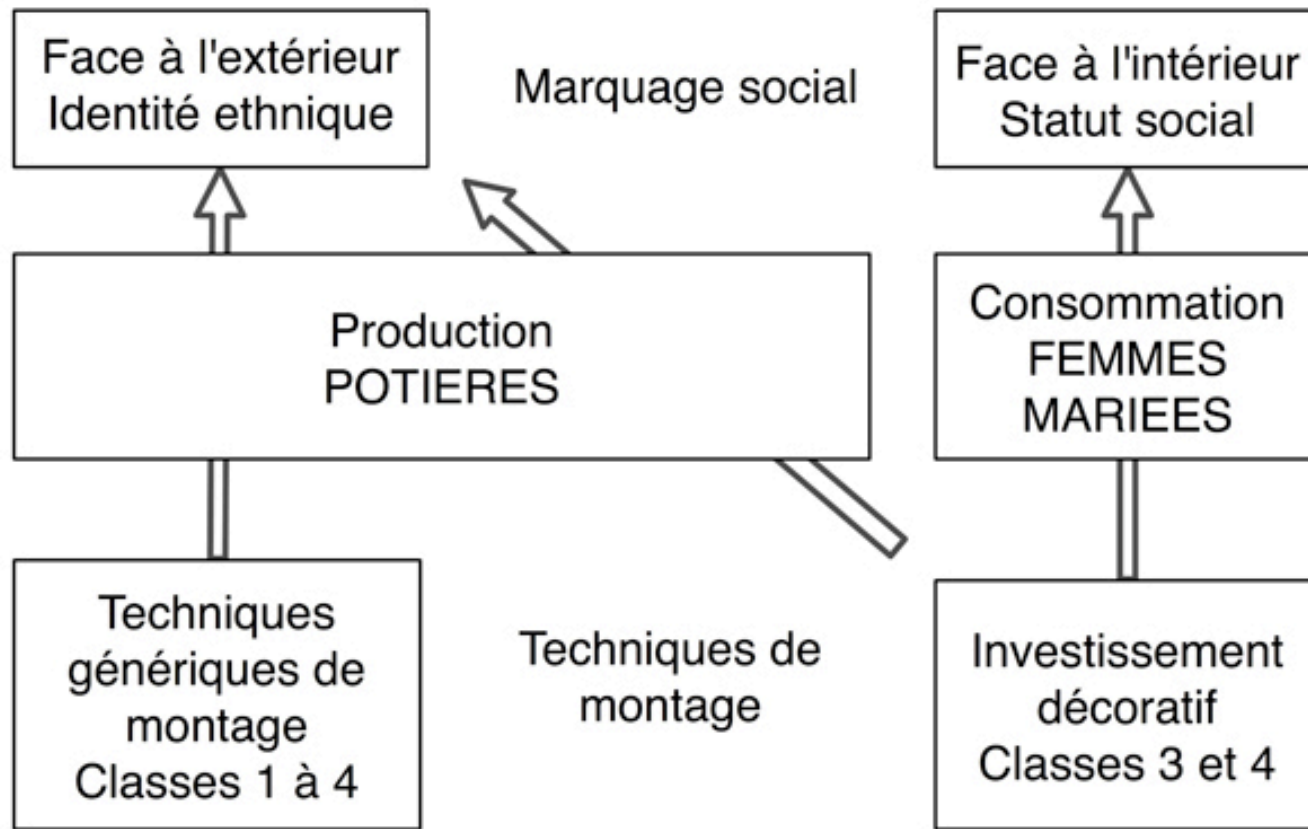
## POINT 6 : REGLES



**P5. La fréquence des poteries des diverses traditions, toutes catégories confondues, exprime le statut ethnique de l'occupant.  
La rareté des poteries richement décorées confirme le statut de bien de prestige**



## REGLE FINALE (P6)



1. Les variations des chaînes opératoires de montage dues aux diverses fonctions utilitaires et domestiques sont peu importantes
2. Le contexte social introduit une variabilité significative :
  - spécification du montage de la préforme face aux traditions étrangères
  - investissement décoratif important dans les poteries de mariage affirmant l'identité et le statut social de la mariée à l'intérieur de son groupe ethnique.





Merci aux Africains  
Merci aux Potières  
Merci à tous

